

BELEGGEN ALLEEN IN HET WEEKEND

23-01-2015 Het voorkomen van verliezen

Vorige week heb ik geadviseerd om de call 460 terug te kopen en daarmee de call positie te sluiten tegen een koers van 1,30. Bij stijgende koersen laten we de put in dat geval natuurlijk doorlopen. Dit is dan het resultaat wanneer we vandaag ook de put positie zullen sluiten.

Argument: We wilden +3% rendement maken in enkele weken tijd en het zijn er ruim 4 geworden. Geen (4 weken) risico meer lopen voor 1% extra rendement wanneer de koers onverhoopt toch naar beneden stort!

					VERVOLG		START				
Max.afw. middenkrs in %						10,84	call				
					23-1-2015		2-1-2015				
Short Strangle				Contracten	Aantal	Koers	Waarde EUR	Hist. Koers	Hist. Waarde EUR	Ongerealiseerd	Ongerealiseerd % EUR %
AEX	call	feb	2015	UP	460	-3	1,30	0,77	-231,00	-159,00	-68,83
							1,30	0,00		-159,00	
AEX	put	feb	2015		370	-3	0,27	1,90	-570,00	489,00	85,79
							0,27	1,90		489,00	
Totaal							1,57	1,90	-801,00	330,00	41,20
Netto investering (margin minus ontvangsten)							-801,00	9000	8199,00	560,70	
Netto rendement maandserie (excl. kosten)									330,00	600,75	4,02
							9-1-2015				
							START				
							put				

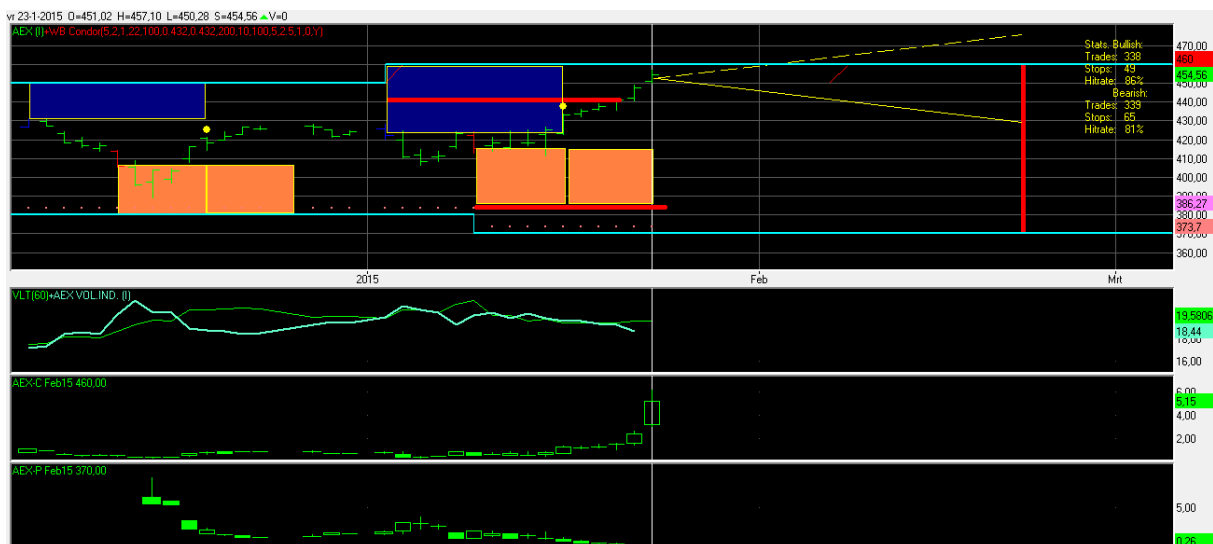
Stel nu eens dat we vorige week de call positie niet gesloten zouden hebben? Wat zou dan het resultaat op dit moment zijn geweest? De call noteert vandaag op slotkoers 5,15. Dan hadden we per heden een verlies mogen noteren van -825 euro. De winst van de put weegt dan niet meer op tegen het verlies van de call.

En dat is nu precies de reden dat ik vorige week heb geadviseerd de call te sluiten!

Max.afw. middenkrs in %		10,84				call						
				VERVOLG		START						
Short Strangle				Contracten		23-1-2015		2-1-2015				
				UP	Aantal	Koers	Waarde EUR	Hist. Koers	Hist. Waarde EUR	Ongerealiseerd	Ongerealiseerd % EUR	%
AEX	call	feb	2015	460	-3	5,15	-1545,00	0,77	-231,00	-1314,00	-568,83	
						5,15		0,00		-1314,00		
AEX	put	feb	2015	370	-3	0,27	-81,00	1,90	-570,00	489,00	85,79	%
						0,27		1,90		489,00		
Totaal						5,42	-1626,00	1,90	-801,00	-825,00	-103,00	%
Netto investering (margin minus ontvangsten)						-801,00	9000	8199,00		560,70		
Netto rendement maandserie (excl. kosten)							-825,00	-10,06	%	600,75		
								9-1-2015				
								START				
								put				

Wat valt er nog meer op aan deze maandserie?

Bij scherp stijgende koersen bij de call of scherp dalende koersen bij de put, hebben we deze week het volgende zien gebeuren.



Het moment dat we van een winst naar een verlies gingen, is precies gelegen op de bovenste rode horizontale lijn. En die ligt ongeveer in dit geval op 4% onder de shortcall van 460.

Dus misschien moeten we de 1% waarschuwingsgrens (die was immers bedoeld om verder verlies te voorkomen) voortaan wijzigen in een 4% waarschuwingsgrens voor de geavanceerde order?

Ik moet het zelf even verder laten bezinken en de volgende maandserie van maart neem ik een besluit.

Merk op hoe de **toeter** zich op dit moment verhoudt tot de tot heden ingenomen posities. Bij het schuine rode streepje wordt de nieuwe maandserie ingenomen.

Belangrijk: Vergeet u niet alle geavanceerde orders te royeren? Die worden gewoon uitgevoerd, dat had u toch immers opgegeven?