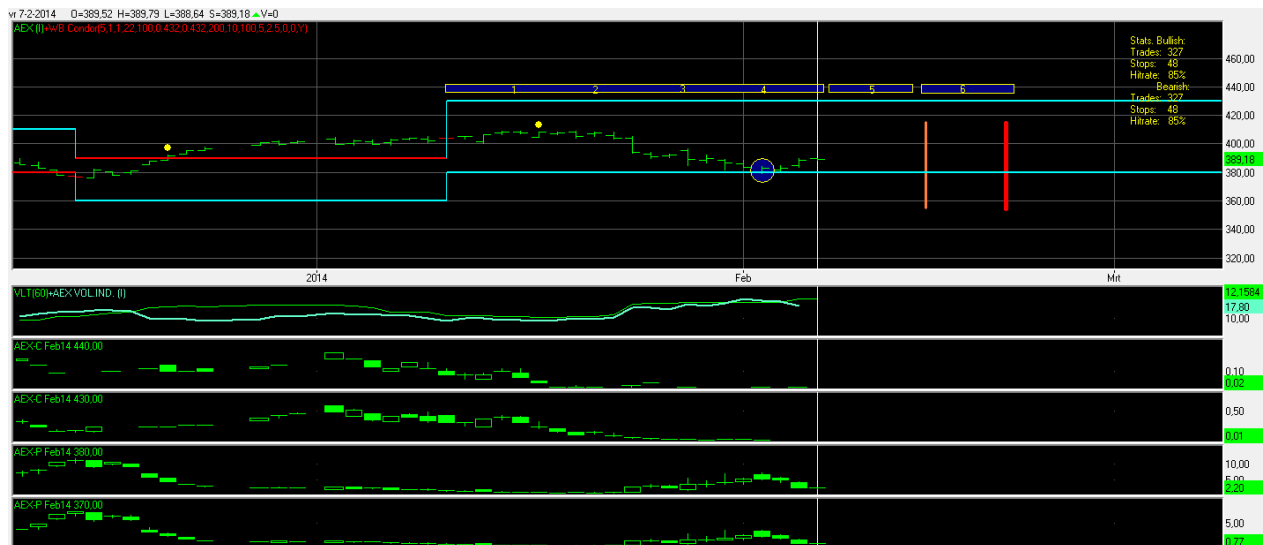


## 07-02-14 Ledennieuwsbrief “De favoriete optiestrategie van Jim Tehupuring verkend”



Optie-indicator ingesteld op “slotkoers” (zie blauw rondjel)

Op dinsdag 04 februari is de put spread van de Iron Condor uitgestopt. De koers zakte immers op enig moment door de 380 en de zaak werd DUS automatisch voor WB met verlies gesloten, zoals afgesproken. De geavanceerde (conditie)order was immers ingegeven op “laatste koers”. Geheel volgens plan (niet het verlies ☺), klaar, uithuilen, doorgaan met ademen. Wachten op nieuwe kansen die echt wel weer gaan komen. Waarom is de onderste blauwe lijn dan niet automatisch rood geworden? Dat komt omdat de optie-indicator in WS is ingesteld op “slotkoers” en niet op “laatste koers”.

Voor mij privé lag het ditmaal net even iets anders. Enthousiast geworden door het artikel van Jim Tehuring (voormalig Alex trainer) heb ik, in het kader van het WB optie onderzoek, letterlijk de favoriete optie strategie van Jim in privé uitgevoerd.

Op 03 februari had ik daarom de geavanceerde (conditie)orders van de IC vervangen door geavanceerde (conditie)orders op basis van FTIs (futures) en MFA's (mini-futures). U kent deze producten niet? Dan adviseer ik u toch nog even het zeer interessante artikel “Voorkom verliezen” van Jim na te lezen op <http://www.weekendbeleggen.nl/voorkom-verliezen/>

Dus afgelopen dinsdag had ik dus zomaar voor de eerste maal futures en mini-futures in (twee verschillende) portefeuille(s) in positie. Het eerste wat mij opviel was dat de verwachte extra (future)margin uitbleef vanwege de bestaande IC posities. Sterker nog, bij de portefeuille met FTI's werd de IC margin zelfs verminderd en bij de portefeuille met de MFA's bleef de IC margin gelijk; dat zal wel met de hoogte van de bedragen te maken hebben gehad.

De uitvoering van geavanceerde orders op FTI's en MFA's werkte ook hier prima. En ik zag zelfs tot mijn (kortstondige) vreugde de koers van de FTI's (versneld) oplopen zodra de koers verder daalde richting de 379. Maar uiteraard ook weer net zo versneld in het verlies kwam toen de AEX niet veel later alweer boven de 380 noteerde. Jim had al aangegeven in zijn artikel dat bovengenoemd scenario het meest vervelende was dat je kon overkomen..

Het einde van het liedje was dat ik nog op diezelfde ochtend de FTI/MFA met verlies ("bijstellingen" van -750 en -604 euro excl. kosten) heb moeten sluiten. De koers was namelijk alweer tot boven de 380 gestegen. De eerder ingegeven IC bleef daardoor ook gewoon overeind (terwijl WB deze nu juist had gesloten). En heb ik vervolgens wederom de oorspronkelijke geavanceerde orders voor de IC in ere hersteld (dat gaat overigens vrij vlot want je hoeft de eerder uitgevoerde order slechts weer te herplaatsen).

De favoriete strategie van Jim werkt het beste wanneer je FTI/MFA posities in kunt nemen net onder de UP (380) en dat vervolgens de AEX gelijk daarop verder daalt. De koers had zelfs tot 360 mogen dalen zodat het verlies op de IC geheel werd gecompenseerd door de winst van de FTI's en MFA's. Mocht de koers zelfs zakken tot (ver) onder de 360 dan zou er geen verlies meer zijn optreden bij de IC (deze was immers gemaximaliseerd tot 4000 minus de ontvangen premie) maar zou er zelfs (meer)winst bij de FTI's ontstaan; 200 euro per (AEX) punt dat tikt in een dergelijk geval natuurlijk behoorlijk aan.

Ondanks dit privé verlies ben ik toch blij dat ik deze variant heb uitgevoerd. Sommige zaken moet je gewoon in de praktijk uitvoeren om het te ondergaan en om van te leren. Daardoor weet ik nu ook dat het nog knap lastig is om deze FTI/MFA posities rond de verkochte put uitoefenprijs in te nemen bij een koers die zwalkt rond de UP van 380. Precies zoals Jim had voorspeld..Maar toch ook niet onbelangrijk, heb ik in de ochtend toch echt stevast een tijdje achter de knoppen moeten zitten om e.e.a. te monitoren. Klinkt niet echt als een Weekendbelegger, wel?

### **Je neemt je verlies**

Daarnaast lijkt de strategie van Jim toch erop te zijn gebaseerd dat je geen verlies wilt nemen. En dat is niet echt mijn stijl. Alsof je niet tegen je verlies kunt, zoiets. In theorie klopt Jim zijn strategie zolang de koers, na aanschaf, behoorlijk zou zijn gedaald en waarbij de koers inderdaad tot expiratedatum tot onder de 380 zou zijn gebleven. Pas dan hadden we het verlies op de IC (maar wel met de volle tijdverwachtingswaarde in de pocket) volledig kunnen compenseren met de winst van de FTI's/MFA's.

Bij WB NEMEN we echter het verlies. Wij WETEN namelijk vooraf dat dit in beginsel gebeurt in slechts 15% van de gevallen (calls en/of puts). En we hebben eerder gezien dat zelfs dit gegeven niet per se leidt tot verlies. En in 85% van de gevallen maken we gewoon winst aan de onderkant. De statistieken zijn wat dat betreft voor mij heilig.

Ik heb deze maandserie even verkend om te bezien of we die 15% van de gevallen misschien toch ook nog zonder verlies zouden kunnen afsluiten. Dat is in de praktijk nog niet zo gemakkelijk gebleken. Daarnaast is deze methode niet echt geschikt gebleken voor de WeekendBelegger die eigenlijk alleen maar rust wil. Nee laten we de zaak maar houden zoals in het beleggingsplan 2014 was afgesproken.