

Verpleegkundige zorg bij IABP therapie

In vogelvlucht

A decorative graphic element consisting of a large, curved, light blue shape that starts from the left edge and curves downwards and to the right, ending at the bottom right corner. It has a gradient effect, being lighter at the top and darker at the bottom.

Inhoud

- Indicaties en contra-indicaties.
- Inbengprocedure.
- Complicaties.
- Verpleegkundige zorg.
- IABP controlelijst.
- Verwijderingsprocedure.
- Kennistest.

Indicaties - chirurgisch

- Na cardio-chirurgische ingrepen:
- * problemen met weanen hart-longmachine
- * verwacht of aanwezig LV falen
- Ter stabilisatie bij cardiale patiënten na grote chirurgische ingrepen anders dan cardio-chirurgische ingrepen.

Indicaties - ischaemisch

- Myocardinfarct met cardiogene shock.
- Ernstige IAP.
- Gedurende PTCA.
- Bij gecompliceerde of mislukte PTCA.
- Bij ernstige, ischaemisch bepaalde, ventriculaire ritmestoornissen.

Indicaties - overbrugging

- Ernstig hartfalen (HTx of andere assist device).
- Ernstige MI (papillairspierrupt.), VSD of aneurysma cordis in afwachting van chirurgie.

Indicaties - overig

- Posttraumatische myocardcontusie.

Contra-indicaties

- Aortadissectie.
- Aorta aneurysma.
- Ernstige aorta-insufficiëntie.
- Terminale ziekten met kans op † op korte termijn of zonder verdere behandelingsmogelijkheden.

Contra-indicaties (relatief)

- Milde aorta-insufficiëntie.
- Arterieel perifeer vaatlijden (b.v. aorta-bifurcatieprothese).
- Terminale ziekte zonder duidelijke prognose of onduidelijkheden m.b.t. de behandelingsmogelijkheden.

Inbengprocedure

- Kan chirurgisch (IC) en niet-chirurgisch (CCU).
- In beide gevallen:
 - * pat. + fam. informeren.
 - * haemodynamiek controleren.
 - * stollingsstatus bepalen.
 - * evt. haematologie (Hb Ht) bepalen.

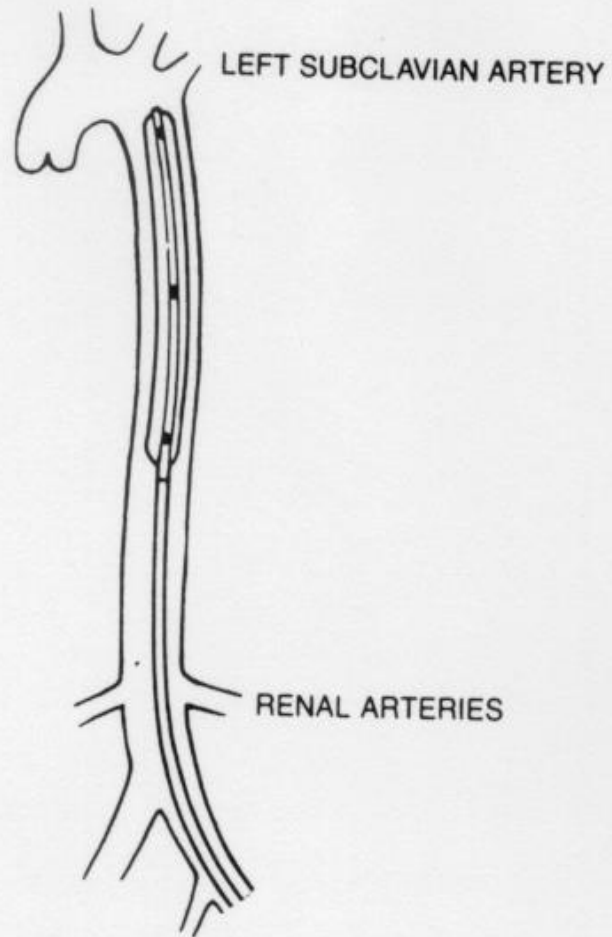
Complicaties IABP therapie

- Vasculaire complicaties.
- Infectieuze complicaties.
- Complicaties t.g.v. verkeerde timing.
- Overige.

Vasculaire complicaties

10-45%

- Ischaemie in een been t.g.v. thrombo-embolische processen.
- Aortadissectie.
- Perforatie van de aorta.
- Afsluiting belangrijke arterie.
- Bloedingen.



Infectieuze complicaties

0,2%

- Punctieplaats/insteekopening.
- Sepsis.
- Langdurig in situ zijn van de IABP.

Complicaties t.g.v. verkeerde timing

- Verandering in haemodynamisch toestand.
- Zie lessen perfusionist.

Overige complicaties

- Perforatie van de ballon.
- Ruptuur van de ballon (gasembolie).
- Perifere neuropathie.
- Thrombocytopaenie.

Verpleegkundige zorg - 1

- Signaleren, herkennen en rapporteren van tekenen die wijzen op complicaties.
- Signaleren, herkennen en rapporteren van afwijkingen in drukcurves (timing inflatie/deflatie etc.).
- Signaleren, herkennen en rapporteren van veranderingen in haemodynamische toestand patiënt.

Verpleegkundige zorg - 2

- Signaleren, herkennen en rapporteren van problemen m.b.t. het IABP toestel (alarmen).
- Draagt zorg voor een patiënt- en familie-gerichte begeleiding om met de nieuwe – vaak bedreigende – situatie om te gaan (angst, kennistekort, omgevingsfactoren)

Verpleegkundige zorg - 3

- Verliest bij de hoogcomplexere technische zorg de basiszorg niet uit het oog!
- * verhoogde kans op decubitus (DUO-bed).
- * verhoogde kans op UWI (caht. a dem.)
- * verhoogde kans op LWI (max 30° liggende houding).

Verwijderingsprocedure

- Kan chirurgisch (IC) en niet-chirurgisch (CCU).
- In beide gevallen:
 - * controle wond en pulsaties beide benen.
 - * NB! Ontstaan aneurysma spurium.
 - * Evt. extra lab. Afname.
 - * Kruisbloed en evt. PC in voorraad.

KENNISTEST

The background is a gradient of dark blue to black. A thin, light blue curved line starts from the left edge and curves downwards towards the center. A larger, semi-transparent blue triangular shape is positioned in the lower right quadrant, pointing towards the center.