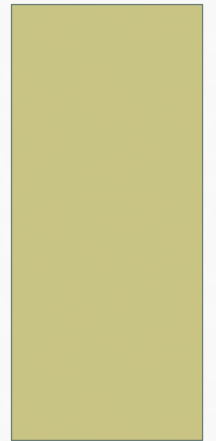


DE PATIËNT MET BUIKPIJN

HANNEKE RENSMA, AIOS SEH



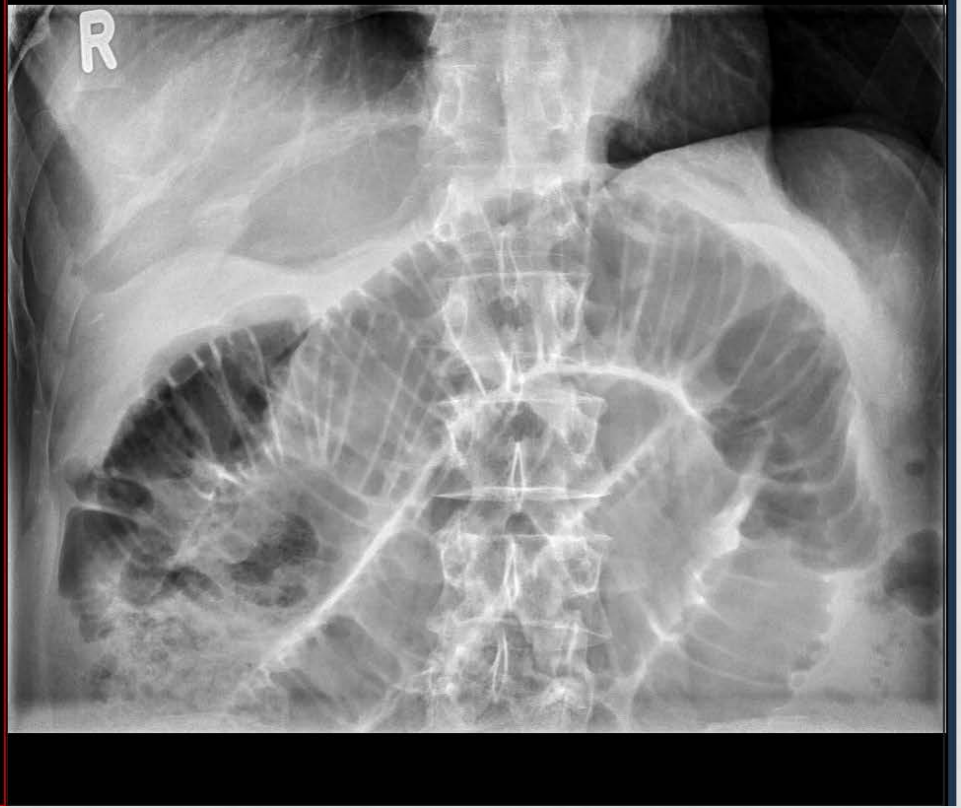
CASUS

- Man, 65 jaar
- VG blanco
- Sinds 2 dagen buikpijn en braken (nu bruin).
Geen ontlasting, geen flatus. Opgezette buik.
- Niet zieke man, helder en alert
 - p 90 RR 130/87 T 37.5 Sat 94%
 - Cor: S1S2 geen souffles.
 - Pulm: VAG zonder bijgeluiden bdz.
 - Abd: Stille buik, WT, soepel, linker hemi-abdomen drukpijnlijk, geen slagpijn nierloges.

1: BOZ AP



2: BOZ AP



ILEUS

- Mechanisch
 - Volvulus
 - RIP
 - Obstructie (cave 'closed loop')
 - Adhesies
- Paralytisch
 - Post-operatief
 - Bij medicatie (bv Loperamide)
 - Trauma
 - Peritonitis

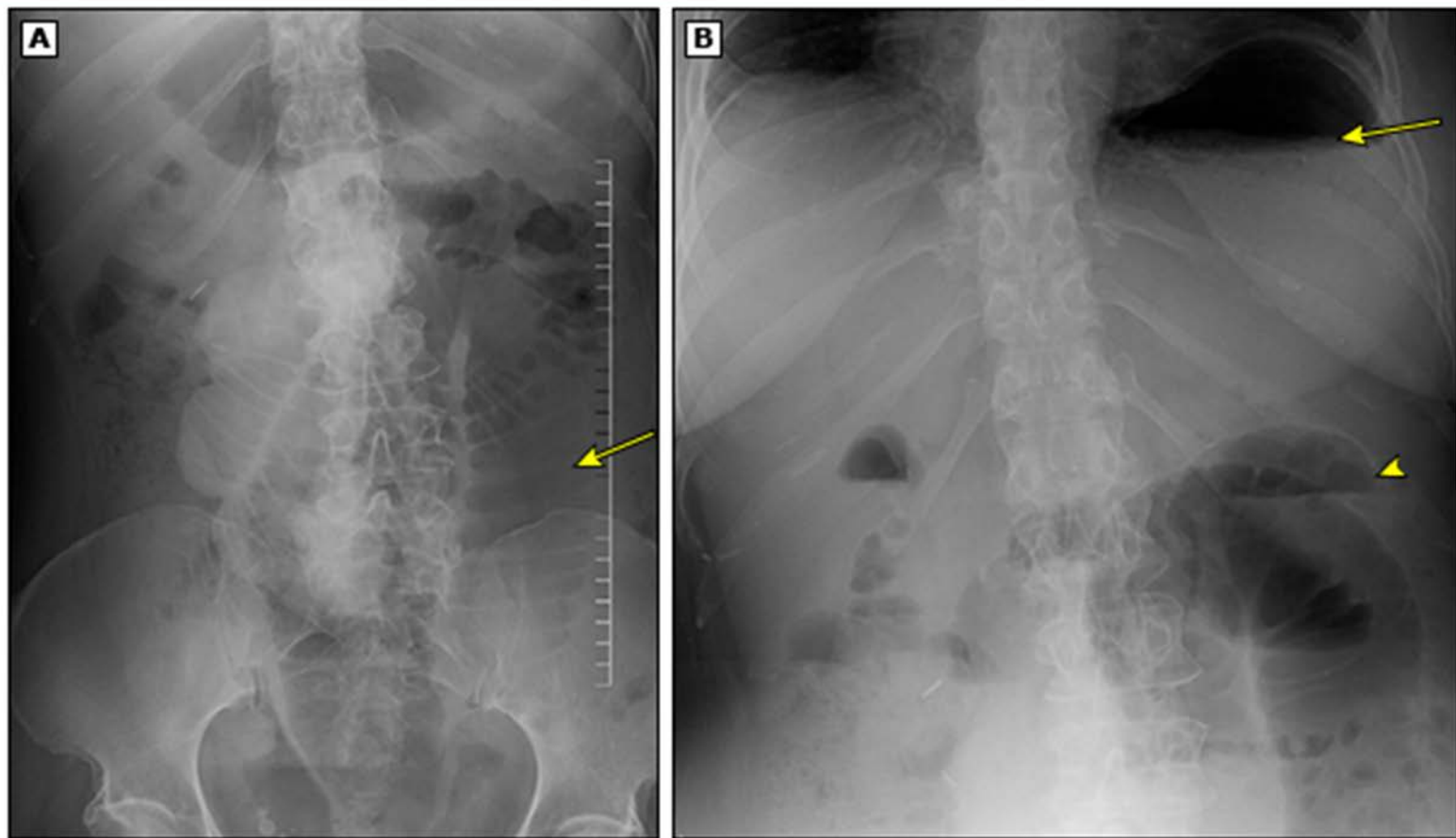
DUNNE DARM (MECHANISCHE) ILEUS

- Obstructie → progressieve dilatatie proximale darm → oedeem darmwand met verlies vocht en elektrolyten → hypovolemie, fecaal braken, ischemie
- Risicofactoren
 - VG abdominale chirurgie
 - Hernia umbilicalis, hernia inguinalis
 - Inflammatoire darmziekten
 - (Risico) maligniteit
 - VG bestraling
 - Intake van vreemde voorwerpen
- Mannen en vrouwen gelijk
- Symptomen en bevindingen?

SYMPTOMEN EN BEVINDINGEN

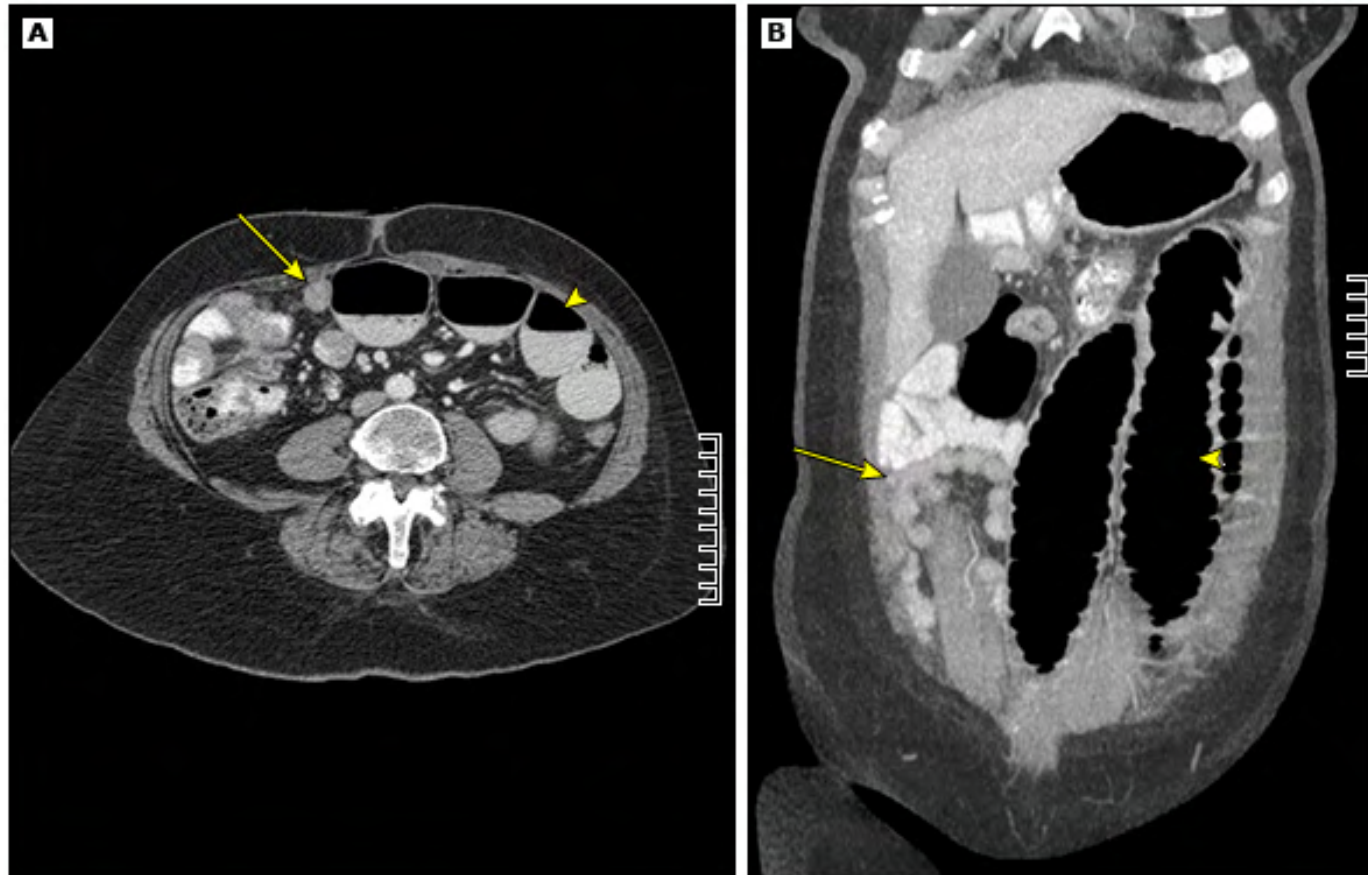
- Symptomen
 - Misselijkheid
 - Braken
 - Buikkrampen
 - Obstipatie
- Bevindingen
 - Dehydratie
 - Opgezette buik (let op littekens)
 - Hypertympane percussie
 - Hoogklinkende peristaltiek, gootsteengeruis, stille buik
- Aanvullende diagnostiek
 - X-BOZ
 - CT-abdomen

Small bowel obstruction on x-ray of the abdomen



A supine examination of the abdomen (A) shows a dilated loop of small bowel on the left side of the abdomen (arrow). The upright examination (B) shows an air fluid level in the stomach (arrow) and in the small bowel (arrowhead).

Small bowel obstruction caused by metastatic ovarian carcinoma on CT scan



A CT scan of the abdomen (A) shows dilated upstream small bowel (arrowhead). The downstream small bowel is decompressed (arrow). Image B is a coronal reconstruction of the CT and shows dilated upstream small bowel (arrowhead). The downstream small bowel is decompressed (arrow).

CT: computed tomography.

BELEID

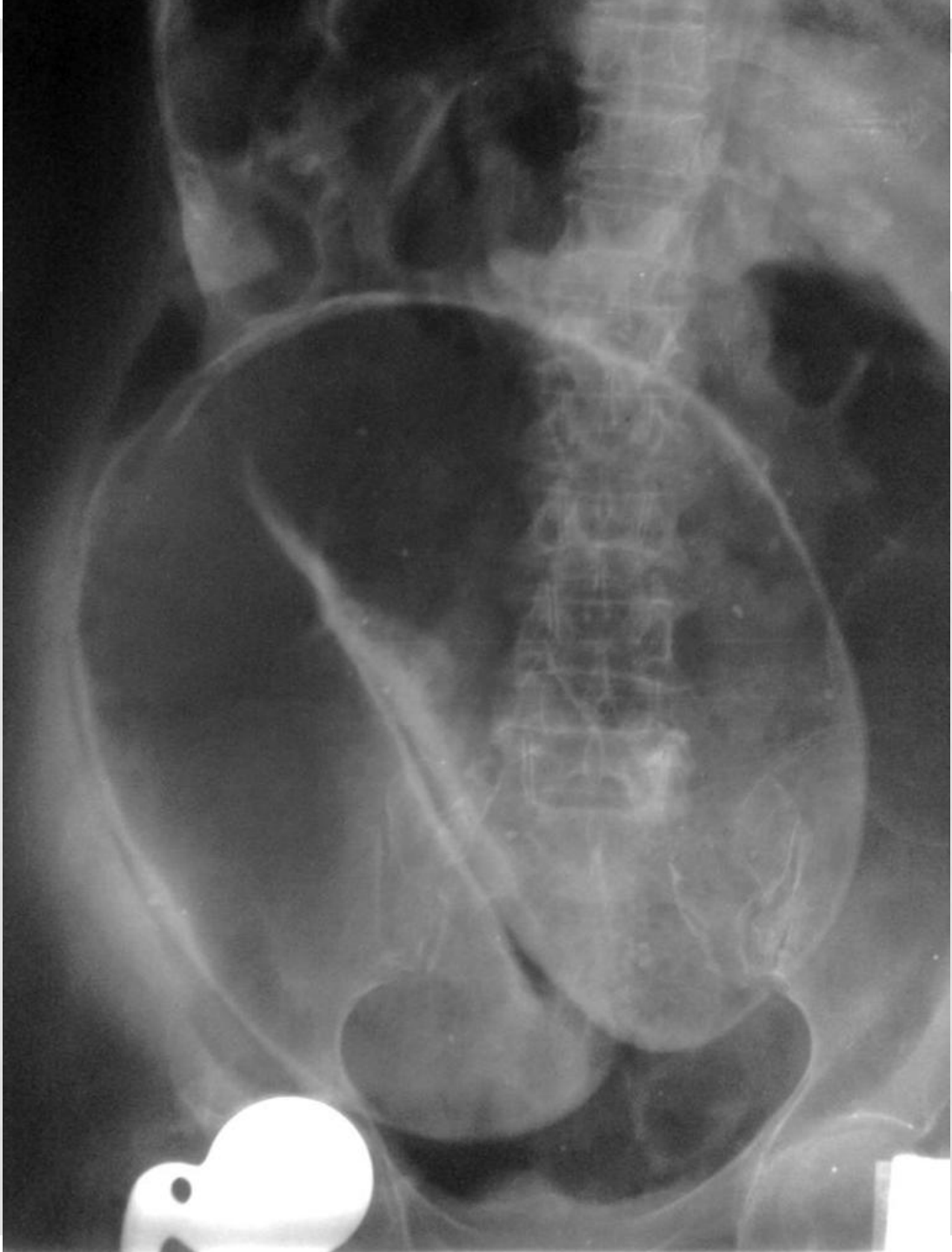
- NPO
- NMS op zuigdrainage
- Infuus
- Eventueel TPV

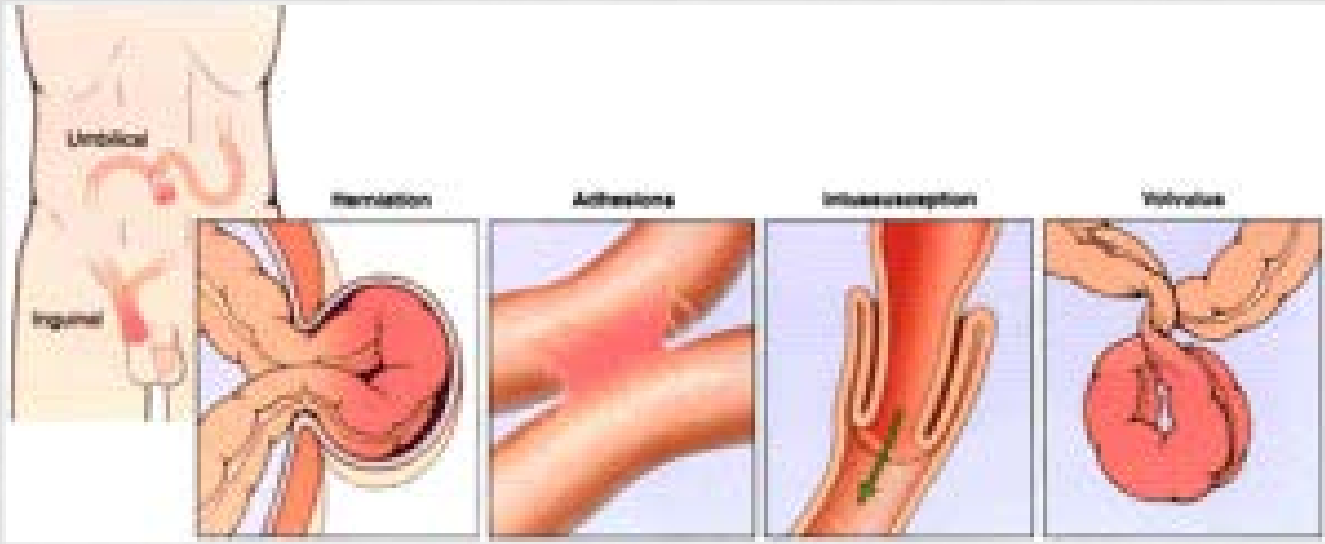
- Indicaties voor chirurgie (1/4)
 - Complete obstructie of 'closed loop'
 - Ischemie
 - Necrose
 - Perforatie

DIKKE DARM ILEUS

- Meeste obstructies distaal van colon transversum
- Vaak eerste presentatie van coloncarcinoom
- Vaker volvulus (5-15%)

- Symptomen
 - Relatief acuut ontstane pijn en distensie abdomen
 - Verder zie dunne darm ileus





VRAGEN?

