

samen bouwen aan **integrale vitaliteit**
voor de wereld van vandaag en morgen.

groei
lokaal



samenvatting

Coöperatie Groeilokaal is een **steward-owned** bedrijf met de missie om economie en ecologie te verbinden voor een vitalere wereld. Wij richten ons op het creëren van een mens-inclusief ecosysteem waar vitaliteit, rentmeesterschap, gemeenschap en ecologie centraal staan.

Onze unieke benadering van integrale vitaliteit is diep geworteld in de pijlers van Bezinning, Beweging en Biodiversiteit, ondersteund door ons innovatieve RAAT-model met de 6 R'en van Rust, Ruimte, Richting, Ritme, Regulatie, Regeneratie.

Onze ambitie is om een biologisch dynamische boerderij in Gelderland aan te kopen met een perceel van 3,8 hectare grond.

Voor de financiering van deze aankoop zoeken wij **impact investeerders** voor een hypothecaire lening van in totaal 1,5 miljoen euro. Daarnaast starten we een **sharefunding campagne** om 0,5 miljoen euro op te halen.

De oprichters zullen zelf 250K inbrengen uit eigen vermogen. De coöperatie zal certificaten uitgeven om de

hypotheek versneld af te lossen en het eigendom over te dragen aan de meent via een grotere gemeenschap van certificaathouders.

De stewards behouden het stemrecht en de certificaathouders hebben een beperkte winstrecht waardoor hun certificaat waardevast blijft. De overwinst van de coöperatie wordt geherinvesteerd in de missie.

Zo draagt meer economische winst rechtstreeks bij aan meer ecologische en maatschappelijke winst.

Onze primaire bedrijfsvoering draait om het verbouwen, verwerken en verkopen van voedsel. Dit doen we op een ecologische, unieke, innovatieve en integrale manier. Daarnaast bieden programma's en trajecten aan voor persoonlijke groei en ontwikkeling, gestoeld op een stevig wetenschappelijk fundament gecombineerd met praktische toepasbaarheid.

Door dit alles is coöperatie Groeilokaal klaar om een leidende rol te spelen in het herstellen van het mens-inclusieve ecosysteem en het creëren van een vitale toekomst.

het probleem

en tevens de oplossing

In ons huidige systeem is een **Grote Ontkoppeling** gaande tussen ecologie en economie, mens en natuur, en buitenwereld en binnenwereld.

Het antropoceen bevindt zich in een grote versnelling, waardoor we steeds harder en sneller uit de bocht van verbinding vliegen. Een verbinding die noodzakelijk is om de natuurlijke balans te herstellen. Met zowel ons eigen ecosysteem als mens als de ecosystemen van de natuur om ons heen.

Deze versnelling zorgt voor steeds meer ontwrichting op alle vlakken van onze samenleving en het is de hoogste tijd om in beweging te komen en bij te dragen aan herstel.

In een wereld die steeds complexer, onzekerder en tegenstrijdiger wordt, is veerkracht namelijk de basis voor een vitaal leven.

Daarom geloven wij in het verbinden van economie en ecologie, en maken we integrale vitaliteit de norm. Zodat we het leven kunnen doorgeven, op welke manier dan ook.

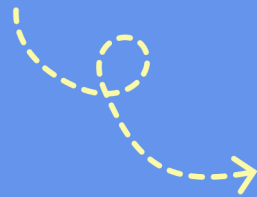
verbinding

de oplossing

een integraal vitaliteitscentrum

Onderscheidend vermogen:

- **Uniek concept.** Er bestaat nog geen plek waar vitaliteit op deze manier (wetenschap en praktijk, mens- en natuurinclusief) bij elkaar komt.
- **Direct omzet en snelle groeipotentie.** We realiseren met de huidige oogst van het land via de boerderijwinkel én onze programma's en diensten direct omzet en zwarte cijfers. Hierdoor krijgt het land én de gemeenschap werkelijk de tijd en ruimte die het verdient.
- **Steward-owned coöperatie.** De plek wordt van de gemeenschap en daarmee van zichzelf. De winst komt volledig ten goede aan de missie.



Coöperatie Groeilokaal is een plek voor:

- **inspiratie** om mee te snoepen van de oogst en de plek.
- **educatie** middels programma's en trajecten.
- **recreatie** waar vertragen en verbinden centraal staan.





missie en visie

we verbinden ecologie en economie

Coöperatie Groeilokaal verbindt economie en ecologie voor de wereld van vandaag en morgen. Het is een plek waar persoonlijke, maatschappelijke en ecologische ontwikkeling centraal staat. Bij ons kom je zijn waar tijd de ruimte krijgt.

We geloven dat het anders kan en dat integrale vitaliteit de norm is voor een toekomstbestendige wereld. Een wereld waar de mens onderdeel is van de natuur en daarmee weer onderdeel is van het levende ecosysteem.

We geloven ten diepste dat dit gepaard gaat met het erkennen en optimaliseren van ons eigen levende ecosysteem. Zodat we ons interne ecosystemen leren afstemmen op het externe ecosysteem, en vice versa.

Bij **coöperatie Groeilokaal** zetten we daarom in op vertragen, verstillen, verbinden, voeden en veranderen. Zodat je als mens zijnde kunt regenereren (herstellen), floreren (leven) en presteren (bijdragen). Hiermee streven we zaadjes te planten om het leven door te geven, op welke manier dan ook.

impact

integrale vitaliteit als norm

De impact van coöperatie Groeilokaal heeft invloed op drie vlakken:

PERSOONLIJK

Door programma's en trajecten:

- Persoonlijke groei en ontwikkeling
- Meer verbindend leven in lijn met natuur
- Vergroten bewustwording over ecosystemen

Door het Fellowship:

- Andere missie gedreven ondernemers in hun kracht zetten, zodat zij op hun beurt anderen in beweging kunnen zetten.

MAATSCHAPPELIJK

Door de boerderijwinkel:

- Lokale seizoensgebonden voedingsmiddelen afzetten

Door lidmaatschappen:

- Verticale gemeenschapsvorming

Door het steward owned bedrijfsmodel:

- Mede-eigenaren die verantwoordelijkheid dragen voor de plek

ECOLOGISCH

Door het voedselbos:

- Het vergroten van biodiversiteit
- Vergroten van zoetwateropslag
- CO2-opslag en Stikstof binding

Door het unieke concept:

- Meer (syntropische) voedselbossen in NL
- Bijdragen aan eerlijker, goed en houdbaar voedselsysteem



de oprichters

van prestatie naar regeneratie

Onze kernwaarden:

integriteit, samenwerken, authenticiteit en impact.

Samen vormen Paul Venner en Saraï Venner-Pannekoek een krachtig duo, gedreven door hun gezamenlijke visie om een plek te creëren waar integrale vitaliteit weer de norm wordt.

Hun reis door de topsport, ondernemerschap en persoonlijke ontwikkeling en -leiderschap, heeft hen geleid tot het oprichten van **coöperatie Groeilokaal**, een steward owned bedrijf dat zich richt op het herstellen van de verbinding tussen economie en ecologie, mens en natuur, door het bevorderen van gemeenschap, levensvaardigheden en actieve hoop.

Hun expertise in beweging, voeding, gezondheid en vitaliteit vormt de basis voor een uniek aanbod in regeneratieve landbouw gecombineerd met programma's en activiteiten gericht op integrale vitaliteit.

Want samen kunnen we integrale vitaliteit weer de norm maken.

samen groeien?

voor de wereld van vandaag en morgen

Dank je wel voor het lezen van onze brochure. We hopen dat je er net als ons enthousiast van bent geworden.

Wil je als impact investeerder samenwerken of als Groeilid mede-eigenaar worden? Check dan de website hieronder of neem contact op via de mail.

Email: hallo@groeilokaal.nl

Instagram: [@groeilokaal.nl](https://www.instagram.com/groeilokaal.nl)

LinkedIn: [Groeilokaal](https://www.linkedin.com/company/groeilokaal)

Website: www.groeilokaal.nl/groeilid

