

## SPC serie – Applicaties en Product Overzicht

Het **SPC** systeem beschermt bedrijven en eigendommen tegen inbraak. Het is een veelzijdig en uitgebreid inbraakalarmstelsel met vele alarm management functies.

Door cloud diensten, eindgebruikers apps en een speciaal voor SPC ontwikkeld software platform is het SPC inbraakalarmstelsel een van de meest vooruitstrevende alarmstelsels op de Europese markt.

SPC biedt een professionele beveiligingsoplossing met een architectuur geschikt voor een groot aantal vereisten, uiteenlopend van volledig bekabelde tot draadloze systemen.



## SPC Tools

### Installatiebedrijf

#### Inbedrijfstelling:

Ingebouwde webserver

#### SPC Connect Pro

- SPC configuratie software
- Multi-pad connecties
- USB/Ethernet/Serie
- SPC Connect cloud integratie
- Geschikt voor toegang op afstand

#### Onderhoud:

Ingebouwde webserver  
**SPC Connect**  
[www.spcconnect.com](http://www.spcconnect.com)



Management platform voor installatiebedrijven om van afstand configuratie te wijzigen, geautomatiseerde taken uit te voeren en gebruikersbeheer uit te voeren via een beveiligde en geëncrypteerde verbinding.

### Gebruiker

#### Bediening op afstand:

- SPC Connect web portal
- Smartphone app (iOS en Android)
- SMS



#### SPCS610 SPC Manager

Gebruiker Management software voor het beheren van gebruikersdata voor één of meerdere SPC systemen.

### Meldkamer

#### Alarm monitoring:

##### SPCS510 SPC Com XT

- EDP/FlexC alarm ontvanger
- IP alarm ontvanger in eigen beheer
- Sur-Guard interface (IP/serieel)
- Audio/video alarm verificatie
- Ontvangt EDP/ FlexC protocols

#### Professionele Meldkamer Software producenten:

- AZUR SOFT
- ESI
- ENAI
- ADVANCIS
- ALEC

### Technology Partners

#### Meer dan 200 integraties:

- |             |            |
|-------------|------------|
| • ESI       | • SARATEC  |
| • GENETEC   | • ADVANCIS |
| • AZUR SOFT | • ENTELEC  |
| • LUNDIX    | • SIEMENS  |
| • MILESTONE | • ACTpro   |
| • QOGNIFY   | • LENEL    |
| • PRYSM     | • AMAG     |

## SPC Control Panels

**SPC4320**  
 8 - 32 zones  
 4 deuren



**SPC5320**  
**SPC5330**  
**SPC5350**  
 8/16 - 128 zones  
 16 deuren



**SPC6330**  
**SPC6350**  
 8/16 - 512 zones  
 64 deuren



**SPCW120**  
 Draadloze module



**SPCN340 (4G) /**  
**SPCN320 (3G)**  
 GSM/GPRS module



**SPCN110**  
 PSTN module



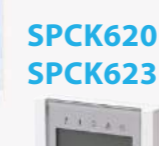
## Bediening

- Keypads
- Indicatie expander
- Sleutelschakelaar expander

**SPCK420**  
**SPCK421**



**SPCK520**  
**SPCK521**



**SPCK620**  
**SPCK623**



**SPCE120**



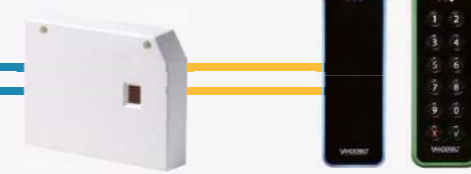
**SPCE110**



## Toegangscontrole

- 2-deur expander
- Kaartlezers

**SPCA210**



## Verificatie

- Video
- Audio

**SPCV340**



**SPCK623**



## Detectie (I/O expanders)

- Bekabeld
- Draadloos
- Brandmelders



**SPCE452**



**SPCE652**



## Voedingen

- Smart PSU (met I/O expander)
- Smart PSU (met 2-deur expander)

**SPCP332**  
 8 in/2 uit, 7 Ah

**SPCP333**  
 8 in/2 uit, 17 Ah

**SPCP355**  
 8 in/6 uit, 2 x 27 Ah

**SPCP432**  
 2-deur expander, 7 Ah

**SPCP433**  
 2-deur expander, 17 Ah

TRANSMISSIES

VELDBUS

LUS

IP ( GPRS )  
 IP ( Ethernet )  
 PSTN  
 X-BUS  
 USB

X-BUS 1 Max. 400m  
 X-BUS 2 (alleen voor SPC5000 / 6000)

**Kleinere applicaties met een stand-alone inbraakalarmsysteem met doormelding naar een meldkamer – bijv. winkel / woning**

**Inbraakalarm producten in dit voorbeeld:**

**PDM-I12:** Passief infrarood detector

**AGB800:** Glasbreuk detector

**SPCK521:** LCD keypad met ingebouwde kaartlezers

**3<sup>rd</sup> party IP camera:** IP camera met snapshot support

**SPC4000:** Inbraakalarmsysteem (bekabeld en draadloos) voor kleinere applicaties



**Middelgrote applicaties met meerdere inschakelgebieden en doormelding naar een meldkamer en/of eigen alarmdienst – bijv. supermarkt met eigen magazijn**

**Inbraakalarm producten in dit voorbeeld:**

**PDM-I12:** Passief infrarood detector

**PDM-I18T:** Passief infrarood detector met real-time antimask bewaking

**AGB800:** Glasbreuk detector

**GM730:** Seismische detector

**SPCK620:** LCD comfort keypad met groot display

**SPC5000:** Inbraakalarmsysteem (bekabeld en draadloos) voor middelgrote- tot grote applicaties



**Grote en/of hoog-risico applicaties met meerdere inbraakalarmsystemen en centrale monitoring van op afstand – bijv. commerciële bank**

**Inbraakalarm producten in dit voorbeeld:**

**PDM-I18T:** Passief infrarood detector met real-time antimask bewaking

**PDM-IXD18T Dual AM:** PIR/Radar bewegingsdetector met antimask

**GM775:** Seismische detector

**SPCK623:** LCD Comfort keypad met groot display, audio en kaartlezer

**SPC6000:** Inbraakalarmsysteem (bekabeld en draadloos) voor grote en/of high-risk applicaties



Type	SPC Serie 4000	SPC Serie 5000	SPC Serie 6000
Gebieden	4	16	60
Keypads	4	16	32
Bekabelde/draadloze zones (min..max)	8 .. 32 / 8 .. 32	8 .. 128 / 16 .. 120	8 .. 512 / 16 .. 120
Virtuele ingangen	4	20	100
Uitgangen (min..max)	6 .. 30	6 .. 128	6 .. 512
Gebruikers (maximaal)	100	500	2500
X-BUS componenten	11	48	128
X-BUS aansluitingen / lus optie	1 / -	2 / Ja	2 / Ja
Deuren (IN/IN-UIT)	4 / 2	16 / 8	64 / 32
Aantal log events Inbraak / Toegang	1000 / 1000	10000 / 10000	10000 / 10000
Kalenders	4	32	64
SPC Connect Management Platform	Ondersteund	Ondersteund	Ondersteund
Spraak support en verificatie	Ondersteund	Ondersteund	Ondersteund
Audio / Video verificatie zones	4	16	32
Eigen taal per gebruiker	Ondersteund	Ondersteund	Ondersteund
Bank functies	Ondersteund	Ondersteund	Ondersteund
Behuizing (type accu)	Kunststof / metaal (G2: 7Ah @12V)	Metaal (G2: 7 Ah G3: 17 Ah G5: 2x27 Ah)	Metaal (G3: 17 Ah G5: 2x27 Ah)
Certificeringen	EN50131 (Grade 2 and 3), EN50136 (up to DP4), VdS Class C, NF A2P Grade 3, IMQ Grade 3, INCERT, SBSC SSF114 Klass 3-4, VSO Klasse GS-H, PD 6662:2010.		
Communicatie / IT security	FlexC 256 bit AES, EDP 128 bit AES. NF A2P RTC Cyber certified		

## SPC Connect

SPC Connect is de cloud portal voor het SPC inbraakalarmsysteem. Het biedt real-time status overzichten en een beveiligde verbinding naar SPC inbraakalarmsystemen op locaties met één of meerdere alarmsystemen. Via deze verbinding is er snel en veilig verbinding te maken met de web interface van het SPC systeem. Hiermee kan via ieder apparaat met een webbrowser, van overal ter wereld, programmering gewijzigd worden, gebruikers beheerd worden en gelogde gebeurtenissen bekeken worden. SPC Connect wordt gehost op Europese Microsoft Azure servers en maakt gebruik van de meest recente standaarden op gebied van IT security en privacybescherming. Daarnaast biedt Azure een zeer hoge beschikbaarheid, zodat u nagenoeg te allen tijde contact kan leggen met uw inbraakalarmsysteem.

Aanvullend kan SPC Connect verzorgen voor:

- ✓ Automatische back-ups van configuratiebestanden
- ✓ Firmware upgrades van afstand
- ✓ Automatische onderhoudsrapportages
- ✓ Monitoren van alarm transmissiesystemen en tijd synchronisatie



- ✓ In- en uitschakelen van afstand van gebieden of het gehele systeem<sup>1</sup>
- ✓ Bekijken van het log met systeem gebeurtenissen
- ✓ Live plattegronden met interactieve iconen
- ✓ Van afstand openen, sluiten en tijdelijk openen van deuren
- ✓ Live weergave van max. 32 camera's
- ✓ Real-time overbruggen en uitstellen van zone ingangen

In geval van alarm kan er een pushbericht, inclusief audio en video voor alarmverificatie, naar de mobiele telefoon verstuurd worden.

De SPC Connect app is beschikbaar op de Google Play Store en Apple App Store en beschikt ook over een demo functie.

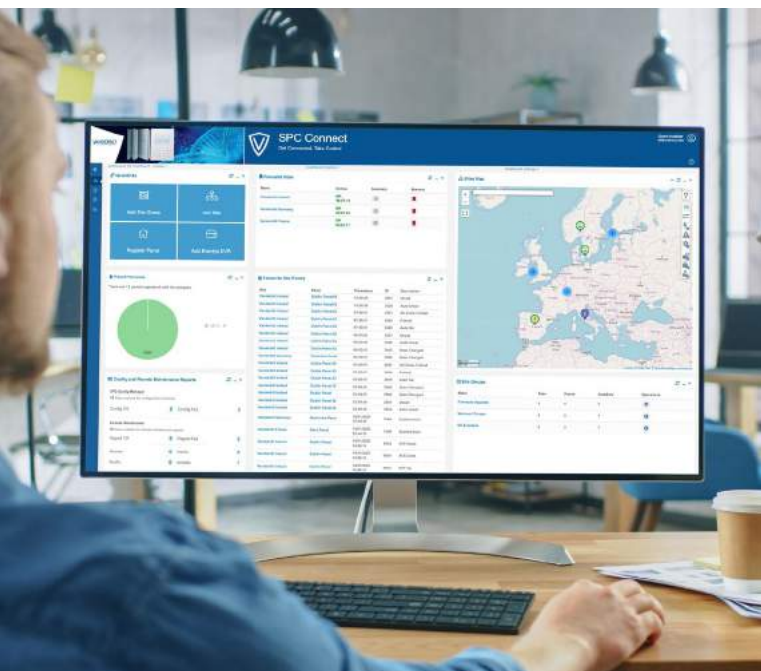
## Bus Communicatie

Het SPC systeem maakt gebruik van een high-speed 4-draads X-BUS die in twee aparte lijnen of in een lus gelegd wordt. Wanneer er gebruik gemaakt wordt van een lus aansluiting, dan wordt een breuk in deze communicatielijns automatisch gedetecteerd en zal de X-BUS zichzelf opnieuw configureren, om zo een extra fallback optie te bieden. Leder SPC bus component (keypads, expanders, enz.) bouwt de communicatie op de X-BUS opnieuw op, waardoor een totale bus lengte van meer dan 50 kilometer mogelijk is. De hoge communicatiesnelheid van de X-BUS verzekert snelle en betrouwbare responses, zelfs bij lange kabelafstanden.

## Netwerk Communicatie

Het SPC systeem beschikt over een ethernet interface en gebruikt primair TCP/IP voor communicatie. Behalve ethernet zijn er twee aanvullende communicatie-slots beschikbaar voor GPRS/3G of 3G/4G modems, PSTN modem of voor de 2-weg draadloze transeiver.

Het SPC systeem gebruikt Vanderbilt's FlexC communicatieprotocol voor verbindingen met meldkamers SPC Connect of een grote verscheidenheid aan applicaties van derden, zoals toegangscontrolesystemen, video management platforms, of Physical Security Information Systems (PSIM's). FlexC is een beveiligde, 256-bit AES met CBC geëncrypteerde interface, voor maximaal 10 volledig onafhankelijke ontvangers, ieder met meerdere backup paden via ethernet, mobiele netwerk of PSTN netwerk.



Toegang en rechten van individuele technici kunnen aan de hand van profielen ingesteld worden en een audit trail registreert iedere handeling die via SPC Connect gemaakt is.

## SPC Connect app

De SPC Connect App voor iOS en Android is een mobiele applicatie voor de eindgebruiker en gebruikt een beveiligde verbinding naar het inbraakalarmsysteem via de SPC Connect cloud portal. De app is beveiligd met een PIN code en Account code en is geschikt voor meerdere SPC systemen. Functies omvatten o.a.:

## SPC 2-Way wireless

Voor projecten met een beveiligingsgraad van EN Grade 2 (of lokaal equivalent) is er een volledig portfolio aan stijlvolle draadloze bewegingsmelders, magneetcontacten, rookmelder, afstandsbediening en panieknop beschikbaar. Hiernaast zijn er ook volledig draadloze sirene/flitsers voor binnen en buiten beschikbaar. De 2-weg communicatie over een beveiligde 868MHz band zorgt voor een korte installatietijd en van afstand afregelen van LED en gevoeligheid. De meegeleverde lithium batterijen en het ultra-lage stroomverbruik zorgen voor een batterij levensduur van 5 jaar of meer bij normaal gebruik.



## Functies voor banken

SPC wordt toegepast in vele projecten voor banken en biedt dan ook een groot aantal functies voor deze klantengroep. Uiteraard zijn veel van deze functies ook te gebruiken in andere marktsegmenten, zoals Retail of zgn. high-profile targets. Zo kunnen er speciale ATM/kluis zones met interlocked of tijdfuncties ingesteld worden en kunnen er overval codewoorden geprogrammeerd worden, die dan in geval van een overvalmelding naar de meldkamer verstuurd worden. Ook kunnen er specifieke 'Alles-OK' zones ingesteld worden waarmee gecontroleerd wordt of medewerkers die binnen komen inderdaad in orde zijn en niet onder dwang het alarm hebben uitgezet. Wordt deze 'Alles-OK' zone niet geactiveerd, dan zal er een stil alarmmelding naar de meldkamer verstuurd worden.

## Toegangscontrole

Onderdeel van het SPC systeem is een aantal heel capabele toegangscontrole functies voor systemen tot 64 kaartlezers en 2.500 kaarthouders. Twee-deur controllers kunnen op de X-BUS aangesloten worden en zo inbraakbeveiliging met toegangscontrole combineren. Vele functies maken het SPC systeem ideaal voor kleine tot middelgrote locaties met gecombineerde eisen voor inbraakbeveiliging en toegangscontrole. Onder andere mogelijk met SPC is:

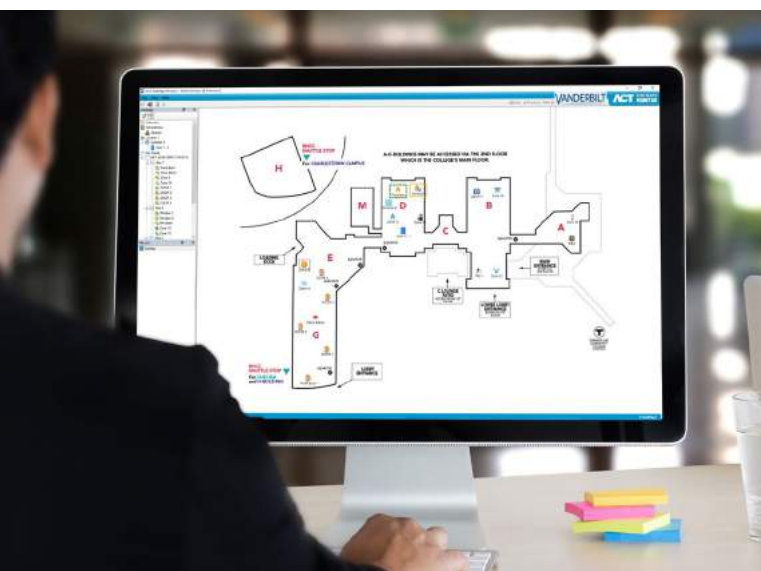
- ✓ Anti-passback
- ✓ 4-ogen toegang voor hoog risico ruimtes
- ✓ Escort functies
- ✓ Een gescheiden log voor toegangscontrole events

Voor grotere locaties of nog meer uitgebreide toegangscontrole functies kan het SPC systeem via IP gekoppeld worden met Vanderbilt's ACT Enterprise toegangscontrolesysteem.



## Triggers, Mapping Gates en Virtuele Ingangen

Voor project-specifieke toepassingen kan er door macro-programmering op een heel flexibele wijze eigen functies aan het SPC systeem toegevoegd worden. Het systeem kent triggers die geactiveerd worden door specifieke systeem status, events, tijd, kalender en/of timers. Deze kunnen gecombineerd worden met virtuele uitgangen, fysieke uitgangen, deuren, gebieden en zelfs virtuele ingangen, om zo unieke functies te creëren, specifiek naar het gewenste scenario.



## GDPR

Zowel SPC als SPC Connect voldoen volledig aan GDPR regelgeving en kunnen gebruikt worden in GDPR-compliant applicaties. Een volledig overzicht van de persoonsgegevens die worden opgeslagen en gebruikt en hoe deze gewist kunnen worden, alsook de complete Data Protection policies en Data Processing Agreement voor SPC Connect, zijn te vinden via [vanderbiltindustries.com/gdpr-compliance](http://vanderbiltindustries.com/gdpr-compliance).



## Technology Partners

Het FlexC communicatieprotocol is ontwikkeld met 3rd party integraties als uitgangspunt. De FlexC SDK is gebruikt om het SPC systeem te integreren in vele producten van Vanderbilt's Technology Partners, als **Siemens SiPass** en **Desigo CC**, **Milestone XProtect VMS**, **Genetec Security Center**, **LenelS2 OnGuard**, **Entelec Sky-Walker**, **Advancis Winguard**, **Prysm APPvision**, **Qognify NICE Vision** en **Seetec Cayuga**, en vele anderen. Voor home automation en industriële interfaces hebben diverse technology partners FlexC gateways ontwikkeld om te communiceren met KNX, Modbus, OPC en BACnet systemen.





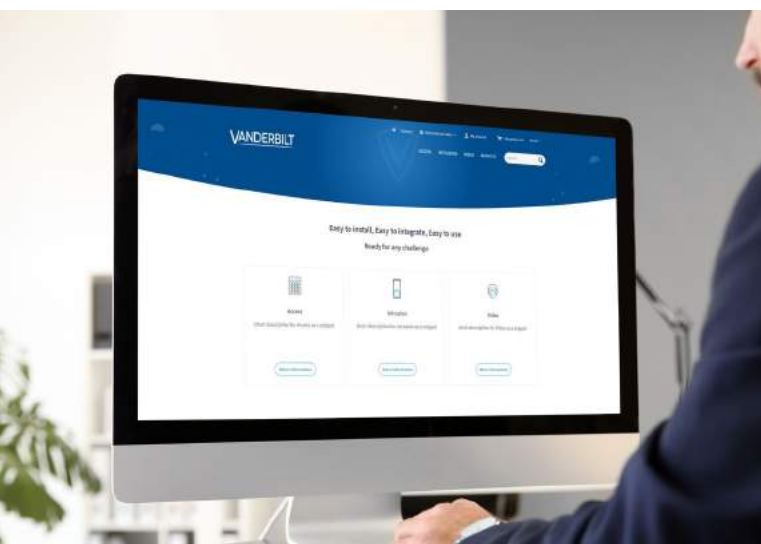
Vandaag de dag worden Vanderbilt's SPC inbraakalarmsystemen door een grote verscheidenheid aan klanten binnen en buiten Europa gebruikt, uiteenlopend van woningen tot wereldberoemde musea en van lokale winkels tot zwaar beveiligde militaire locaties.

- 1 Van afstand in- en uitschakelen is vanaf bepaalde beveiligingsniveaus niet toegestaan. Overleg met het installatiebedrijf en/of de verzekeringsmaatschappij voor meer informatie.
- 2 Max. vier IP camera's kunnen met het SPC systeem gekoppeld worden. Daarnaast kunnen er tot 32 IP camera's gekoppeld en via de app bekeken worden met behulp van een Eventys of Hikvision NVR.

## Over Vanderbilt

Vanderbilt Industries is ontstaan in 2012 na de spin-off van Schlage Electronic Security uit Ingersoll Rand. In 2015 is het Europese Security Products onderdeel van Siemens overgenomen en geïntegreerd in Vanderbilt. Vanderbilt's geschiedenis is terug te leiden tot eind jaren 1970 en de ontwikkelingen van de eerste elektronische beveiligingssystemen, en de oprichting van later grote regionale spelers als Bewator, Cotag, ACT, Alarmcom en Europlex in Europa en Geoffrey Industries in de Verenigde Staten.

Vanderbilt is onderdeel van de ACRE groep en bedient klanten wereldwijd in 82 landen vanuit 13 locaties. Het Europese hoofdkantoor is gevestigd in Wiesbaden, Duitsland.



- 3 De maximale afstand tussen twee X-BUS componenten is 400 meter. De volledige bus lengte van 51,2 km kan behaald worden bij het gebruik van 128 (het maximale aantal) bus componenten.
- 4 FlexC is nu het door SPC meest toegepaste communicatieprotocol voor doormelding naar de meldkamer. Oudere protocollen EDP (TCP/IP) en SIA (PSTN/GSM) en Contact ID (PSTN/GSM) blijven beschikbaar.

an **ACRE**  
brand

[vanderbiltindustries.com](http://vanderbiltindustries.com)

 @VanderbiltInd

 Vanderbilt Industries

**Vanderbilt International Ltd.**

Clonsaugh Business and Technology Park

Clonsaugh, Dublin D17 KV 84, Ireland

 +353 1 437 2560

**EuropeSecurity**  
safety through technology