

# ADAPTER- SPEZIFIKATIONEN



## BELÜFTUNGSFILTER-ADAPTER ZUR EINFACHEN INSTALLATION

Flansch-Adapter, die für Belüftungsfilter verwendet werden, haben eine 1"-Steckverbindung und werden für Reservoirs verwendet, bei denen die Tankwand für Gewinde nicht dick genug ist. Beim Adapter A-101 können Befestigungslöcher je nach Bedarf und Situation in den gegossenen schlagzähem ABS-Flansch gebohrt werden. Der Flansch-Adapter A-114 verfügt standardmäßig über ein ANSI-6-Loch-Muster, das für die Montage vorgebohrt wurde.

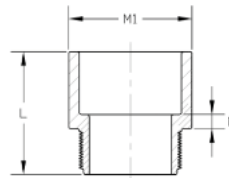
Gewindeadapter, die für Air-Sentry-Belüftungsfilter mit einer 1"-Steckverbindung geeignet sind, werden für Reservoirs oder Getriebe verwendet, bei denen die Tankwand für Gewinde dick genug ist. Es sind NPT-Stecker und -Buchsen und BSP-Stecker mit Gewinde erhältlich.

Der Bajonettadapter ersetzt die Standardkappe eines Belüftungsfilters auf einem Hydraulikreservoir. Einfach die Kappe vom Belüftungsfilter entfernen, den Bajonettadapter auf den Flansch aufsetzen und mit einer Vierteldrehung festziehen. Eine Modifikation des Tanks ist nicht erforderlich. Bajonettadapter können mit Air-Sentry-Belüftungsfiltern mit einer 1"-Steckverbindung verwendet werden.

Spin-on-Adapter mit Gewinde ersetzen die standardmäßigen Spin-on-Partikelfilter, wie sie von vielen Herstellern verwendet werden. Diese Adapter können mit Air-Sentry-Belüftungsfiltern mit einer 1"-Steckverbindung verwendet werden und sind in verschiedenen Größen und Gewindekonfigurationen erhältlich. Modifikationen des Tanks sind nicht erforderlich.

Metalladapter mit Gewinde können mit Belüftungsfiltern der Z-Serie und X-100 verwendet werden. Der Anschluss am Belüftungsfilter ist ein 1/2"-NPT-Anschluss (Stecker); allerdings sind eine Vielzahl von Anschlussarten zum Reservoir erhältlich.

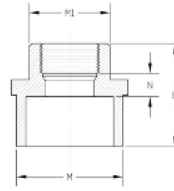
### Steckverbindung - Gewindeadapter (Stecker)



Teile-Nr.	Material	Anschluss an Belüftungsfilter	Anschluss an Reservoir	M1 (Inches)	N (Inches)	L (Inches)
A-102	Schedule 40 PVC	Steckverbindung 1 in	1-Inch-NPT (Rohraußengewinde)	1 5/8	7/32	2
A-103	Schedule 40 PVC	Steckverbindung 1 in	3/4-Inch-NPT (Rohraußengewinde)	1 21/32	3/16	2
A-409	Schedule 40 PVC	Steckverbindung 1 in	1/2-Inch-NPT (Rohraußengewinde)	1 9/16	5/8	2 7/16
A-501	Schedule 40 PVC	Steckverbindung 1 in	1-Inch-BSP (Rohraußengewinde)	1 5/8	7/32	2 1/8
Passt auf alle Belüftungsfilter mit Steckverbindung						

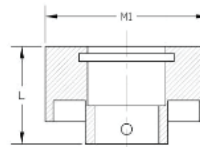
# ADAPTER-SPEZIFIKATIONEN

## Steckverbindung - Gewintheadapter (Buchse)



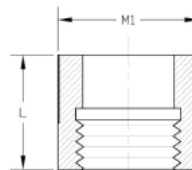
Teile-Nr.	Material	Anschluss an Belüftungsfilter	Anschluss an Reservoir	M (Inches)	M1 (Inches)	N (Inches)	L (Inches)
A-410	Schedule 40 PVC	Steckverbindung 1 in	1/2-Inch-NPT (Rohraußengewinde)	1 11/16	1 3/16	5/32	2
Passt auf alle Belüftungsfilter mit Steckverbindung							

## Steckverbindung - Bajonettadapter



Teile-Nr.	Material	Anschluss an Belüftungsfilter	Anschluss an Reservoir	M1 (Inches)	L (Inches)
A-104	EDPM hoher Dichte, Dichtung, Metalldübel	Steckverbindung 1 in	Bajonett-Verbindung (drücken & drehen)	2 3/4	1 5/8
Passt auf alle Belüftungsfilter mit Steckverbindung					

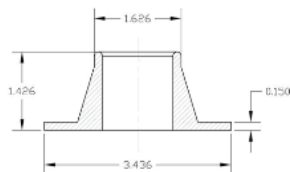
## Spin-On-Adapter m. Steckverbindung u. Gewinde



Teile-Nr.	Material	Anschluss an Belüftungsfilter	Anschluss an Reservoir	M1 (Inches)	L (Inches)
A-105	EDPM hoher Dichte	Steckverbindung 1 in mit O-Ring-Dichtung	1 in 12 UNF, Gewindelänge 3/4 in	2	1 5/8
A-106	EDPM hoher Dichte	Steckverbindung 1 in mit O-Ring-Dichtung	1 1/2 in 16 UNF, Gewindelänge 3/4 in	2 21/32	2
A-115	Delrin	Steckverbindung 1 in mit O-Ring-Dichtung	1 1/2 in 16 UNF, Gewindelänge 3/4 in	1 9/16	2 7/16
Passt auf alle Belüftungsfilter mit Steckverbindung					

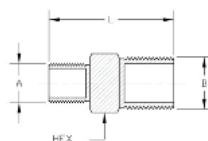
# ADAPTER-SPEZIFIKATIONEN

## Steckverbindung - Gewindeadapter



Teile-Nr.	Material	Anschluss an Belüftungsfilter	Anschluss an Reservoir
A-101	Schlagzähes ABS	Steckverbindung 1 in	Vom Anwender gebohrte Löcher
A-114	Schlagzähes ABS	Steckverbindung 1 in	Sechs Löcher in einem Abstand von $\frac{3}{8}$ in und $60^\circ$ bei einem Durchmesser von $2\frac{7}{8}$ inch
Passt auf alle Belüftungsfilter mit Steckverbindung			

## Metalladapter mit Gewinde



Teile-Nr.	Material	Anschluss an Belüftungsfilter (A)	Anschluss an Reservoir (B)	L (Inches)	Größe (Hex) (Inches)
A-401	Karbonstahl	$\frac{1}{2}$ -Inch-NPT (Rohraußengewinde)	$\frac{1}{4}$ -Inch-NPT (Rohraußengewinde)	$1\frac{5}{8}$	$\frac{7}{8}$
A-402	Karbonstahl	$\frac{1}{2}$ -Inch-NPT (Rohraußengewinde)	$\frac{1}{4}$ -Inch-NPT (Buchse)	$1\frac{1}{2}$	$\frac{7}{8}$
A-403	Karbonstahl	$\frac{1}{2}$ -Inch-NPT (Rohraußengewinde)	$\frac{3}{8}$ -Inch-NPT (Rohraußengewinde)	$1\frac{5}{8}$	$\frac{7}{8}$
A-404	Karbonstahl	$\frac{1}{2}$ -Inch-NPT (Rohraußengewinde)	$\frac{3}{8}$ -Inch-NPT (Buchse)	$1\frac{11}{16}$	$\frac{7}{8}$
A-405	Karbonstahl	$\frac{1}{2}$ -Inch-NPT (Rohraußengewinde)	$\frac{3}{4}$ -Inch-NPT (Rohraußengewinde)	$1\frac{7}{8}$	$1\frac{1}{16}$
A-406	Karbonstahl	$\frac{1}{2}$ -Inch-NPT (Rohraußengewinde)	1-Inch-NPT (Rohraußengewinde)	$1\frac{15}{16}$	$1\frac{3}{8}$
A-406	Karbonstahl	$\frac{1}{2}$ -Inch-NPT (Rohraußengewinde)	1-Inch-NPT (Rohraußengewinde)	$2\frac{3}{32}$	$1\frac{1}{16}$
Für alle Belüftungsfilter der Z-Serie und X-100					



whitmores.com | 800.699.6318 | 972.771.1000

Ein nach ISO 9001 und ISO 14001 zertifiziertes Unternehmen