

# De Klaverspecialist

Klaver: essentiële voedselbron voor diverse hommels en solitaire bijen

Er zullen niet veel mensen zijn die zich realiseren dat klaver een heel belangrijke voedselbron is voor veel bijensoorten.

Vooraf langtongige hommels zijn goed in het foerageren op deze diepe lipbloemen. Daarnaast zijn er diverse soorten solitaire bijen die in meer of mindere mate afhankelijk zijn van klaver als voedselbron.

Veel bijensoorten staan op de Rode Lijst. Maar liefst 55% van de 359 soorten wordt (ernstig) bedreigd of zijn al uitgestorven. Juist onder de bijen die klaverspecialisten zijn, zijn er veel soorten die inmiddels zeer zeldzaam of al uitgestorven zijn.

## Veranderend landgebruik

In de loop van de afgelopen tientallen jaren heeft er een enorme verandering in de landbouw plaatsgevonden. Kleinschalige landbouw is na ruilverkaveling veranderd in grootschalige landbouw. Door zwaardere machines en andere werkmethoden (gras inkuilen i.p.v. hooien) en vooral door intensivering (kunstmest, meerdere maairondes per seizoen) is de weide veran-

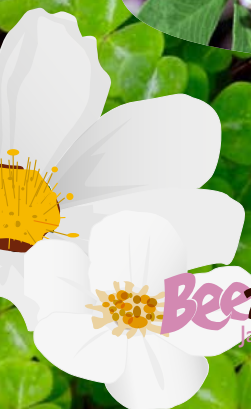
derd van een bloemrijk veld in een monotone vegetatie van snelgroeiende grassen met af en toe nog wat witte klaver. Witte klaver kan zich nog handhaven in deze situatie al wordt vaak al weer gemaaid voordat deze bloeit, maar rode klaver is tegen deze intensivering niet bestand. Daarmee is een enorm grote voedselbron verdwenen.

## Wat is er nodig?

Gelukkig zien we weer meer initiatieven bij biologische en biologisch-dynamische veehouders waarbij meer kruidenrijke weides worden ontwikkeld. Ook in tuinen en parken is er ruimte voor klaversoorten. Niet alle stukken gras hoeven als gazon te worden beheerd maar kunnen langer doorgroeien en 1 à 2 keer per jaar worden gemaaid. Hoewel we grote slagen kunnen maken in de landbouw helpt elke vierkante meter! Kijk dus of er mogelijkheden zijn in je tuin, park en bedrijventerrein om prachtige klaverweides te ontwikkelen.

## Oproep

Agrariërs: Kies voor extensief beheerde weides met kruiden, liefst op een biologische wijze. Hopelijk biedt







## Klaverspecialisten

Soorten	aanwezigheid	status
Donkere klaverzandbij	zeldzaam	kwetsbaar
Zwarte sachembij	zeldzaam	bedreigd
Gele hommelm	afwezig	verdwenen
Zandhommel	zeer zeldzaam	ernstig bedreigd
Moshommel	zeldzaam	bedreigd
Gewone langhoornbij	zeer zeldzaam	ernstig bedreigd
Klaverdikpootbij	vrij zeldzaam	(nog) niet bedreigd
Rode zandbij	afwezig	verdwenen

het veelbesproken [Deltaplan Biodiversiteit](#) opties voor een natuur-inclusieve landbouw

Openbaargroenbeheerders (provincies, gemeentes, waterschappen): Kijk naar de mogelijkheden van een ander beheer van grasachtige vegetaties, namelijk van intensief naar extensief maaibeheer. Bij herinrichting overgaan op inzaaien van klaverweides en deze daarna op de juiste wijze beheren.

Particulieren: Kijk of het gazon (deels) kan worden vervangen door grasveld met bloeiende kruiden. Maai deze slechts 1 à 2 keer per jaar en voer het gemaaide gras af.

[In onze webshop](#) verkopen we biologisch geteelde zaden van een witte en van een rode klaversoort. Deze zijn prima te combineren en geven een prachtige, subtiele bloei en blijde bijen!

