



Le Modang

RIVER VIEW RESORT BALI





Le Modang

RIVER VIEW RESORT BALI

Le Modang River View Resort is een uniek gelegen nieuw te ontwikkelen vijf sterren resort op West-Bali in de regio Jembrana in de plaats Perancak aan een arm van de LOLOAN River. De regio Jembrana is volop in opkomst en ontwikkeling. Een zeer aantrekkelijke plaats om te investeren. Asian Properties is de projectontwikkelaar van Le Modang River View Resort Bali.

Asian Properties ontwikkelt en beheert vastgoed. Tevens treden wij ook op als consultant op het gebied van aanschaf en verkoop van vastgoed. Wij zijn actief sinds 2001.

Bali is een van de best bezochte eilanden in Azië door toeristen. Met prachtige natuur en indrukwekkende cultuur met daarbij een heerlijk klimaat.

Le Modang River View Resort biedt aan huiseigenaren de mogelijkheid om hun bungalow of villa te verhuren middels de verhuurmogelijkheden die het resort biedt.





JEMBRANA

Regio Jembrana ligt op West-Bali, op de route naar Gilimanuk waar je met de veerboot kan oversteken naar het eiland Java. Op een uur rijden van Le Modang River View Resort vind je één van de toeristische trekpleisters namelijk de Bunut Bolong. In de omgeving zijn er ook nog sporen van het koloniale verleden te vinden, zoals de Kerk Het Heilige Hart van Jezus. De overheid is bezig met de bouw van een tolweg tussen het vliegveld in Denpasar en de veerboot naar Java in Gilimanuk waardoor u vanaf het vliegveld binnen een 1 uur bij Le Modang River View Resort Bali zal aankomen.



ETEN EN UITGAAN

Op Le Modang River View Resort zul je diverse bars en restaurants gaan aantreffen, maar ook in de nabije omgeving vind je er warungs waar je de heerlijkste verse vis gerechten kunt eten.





ACTIVITEITEN

In de omgeving van Le Modang River View Resort Bali zijn verschillende activiteiten te ondernemen, bijvoorbeeld duiken en snorkelen op het eiland Menjangan, vissen met een lokale visser of een tocht per boot door de mangrove. In het nabijgelegen Medewi is voor de surfers de langste golf van Bali een uitdaging.

Het Resort ligt bij de mangrove van Perancak waarin een looproute en uitkijkpunt is gerealiseerd.

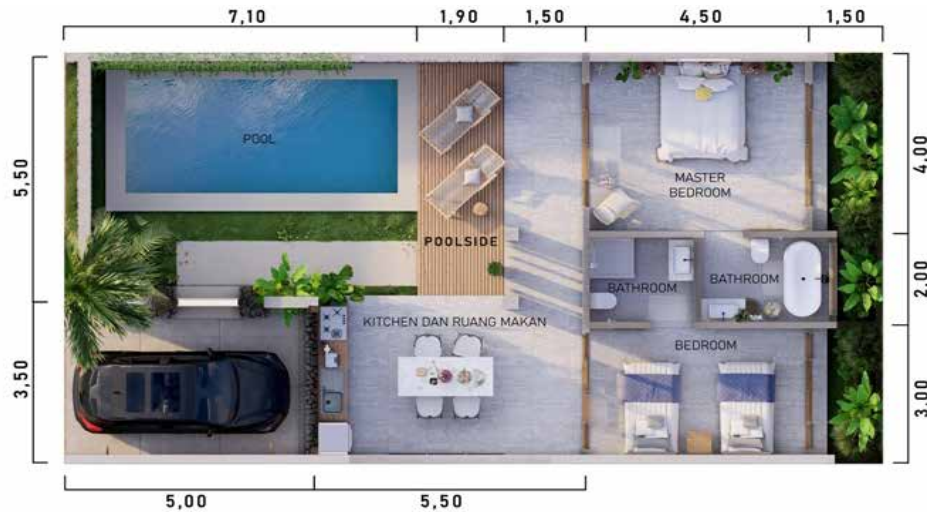
CULTUUR

Bali wordt ook wel het 'Eiland van de Goden' genoemd. In de 15e eeuw rukte de islam naar Java op. De Hindoestanen en Boeddhisten vluchtten vervolgens naar Bali. De Boedhistische en Hindoeïstische tempels zijn hier het bewijs van. Overal komt men in aanraking met religie en rituelen. Kunst en cultuur maken een groot deel uit van het dagelijkse leven van de Balinezen. Respect voor mens en dier vinden Balinezen belangrijk.





BUNGALOW TYPE 60



Perceel:	150 m ²
Leefruimte:	70 m ²
Slaapkamers:	2
Badkamers:	2
Keuken:	Open keuken
Zwembad:	14m ²
Pooldeck:	7m ²
Parkeren:	Carport bij bungalow

OPTIES:

U kunt de standaard uitrusting van de bungalow uitbreiden met verschillende opties.

- Glaswand met deuren om veranda en keuken af te sluiten
- Duurzaamheidspakket met zonnepanelen en batterijen
- Hardhout verwerkt in moderne keuken
- Inductie ipv op gas koken in de keuken
- Inbouw apparatuur ipv opbouw en losse componenten in de keuken.
- Slaapkamer ombouwen tot woonkamer

BUNGALOW TYPE 80



Perceel:	200 m ²
Leefruimte:	94 m ²
Slaapkamers:	2
Badkamers:	2
Keuken:	Open keuken
Zwembad:	19m ²
Pooldeck:	12m ²
Parkeren:	Carport bij Bungalow

OPTIES:

U kunt de standaard uitrusting van de bungalow uitbreiden met verschillende opties.

- Glaswand met deuren om veranda en keuken af te sluiten
- Duurzaamheidspakket met zonnepanelen en batterijen
- Hardhout verwerkt in moderne keuken
- Inductie ipv op gas koken in de keuken
- Inbouw apparatuur ipv opbouw en losse componenten in de keuken.
- Slaapkamer ombouwen tot woonkamer





BUNGALOW TYPE 100



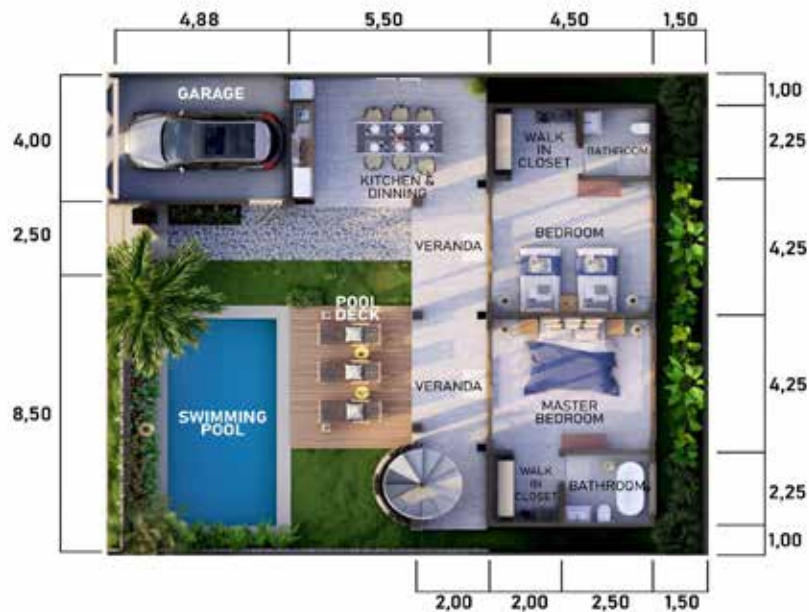
Perceel:	250 m ²
Leefruimte:	100,5 m ²
Slaapkamers:	2
Badkamers:	2
Keuken:	Open keuken
Zwembad:	20m ²
Pooldeck:	14,5m ²
Parkeren:	garage bij bungalow

OPTIES:

U kunt de standaard uitrusting van de bungalow uitbreiden met verschillende opties.

- Glaswand met deuren om veranda en keuken af te sluiten
- Duurzaamheidspakket met zonnepanelen en batterijen
- Hardhout verwerkt in moderne keuken
- Inductie ipv op gas koken in de keuken
- Inbouw apparatuur ipv opbouw en losse componenten in de keuken.
- Slaapkamer ombouwen tot woonkamer

VILLA TYPE 125



Perceel: 250 m²

Leefruimte: 145 m²

Slaapkamers: 3

Badkamers: 3

Keuken: Open keuken

Zwembad: 20m²

Pooldeck: 14,5m²

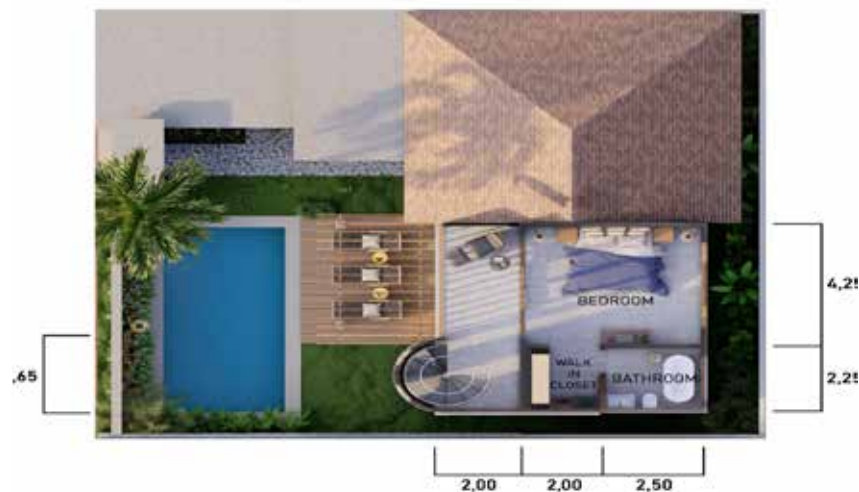
Verdiepingen: 2 (eerste verdieping bereikbaar met wenteltrap)

Parkeren: Garage bij villa

OPTIES:

U kunt de standaard uitrusting van de bungalow uitbreiden met verschillende opties.

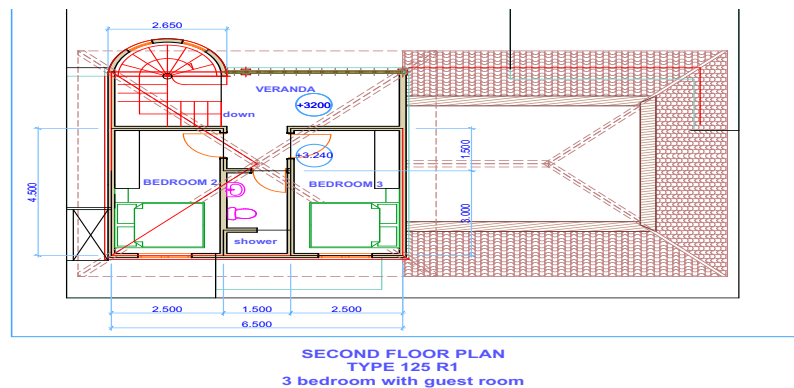
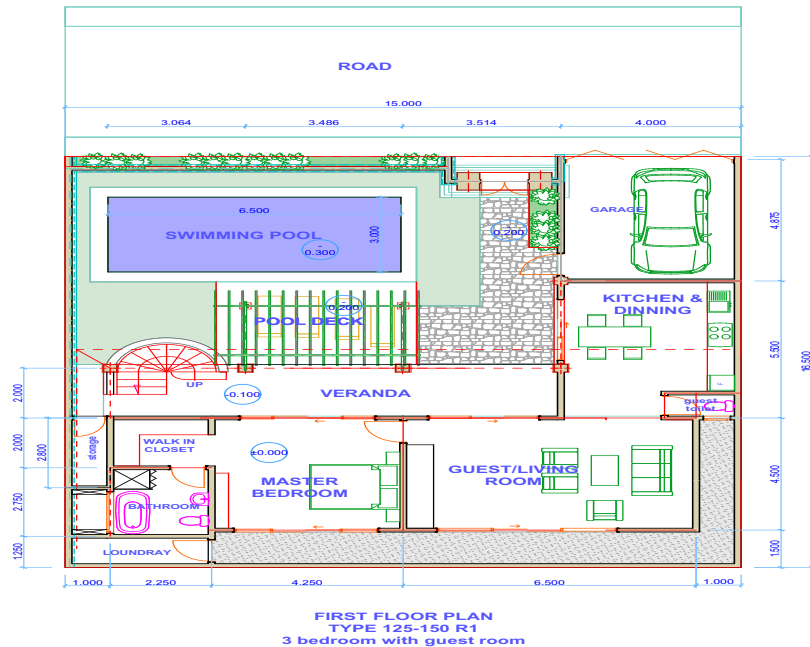
- Glaswand met deuren om veranda en keuken af te sluiten
- Duurzaamheidspakket met zonnepanelen en batterijen
- Hardhout verwerkt in moderne keuken
- Inductie ipv op gas koken in de keuken
- Inbouw apparatuur ipv opbouw en losse componenten in de keuken.
- Slaapkamer ombouwen tot woonkamer







VILLA TYPE 125+



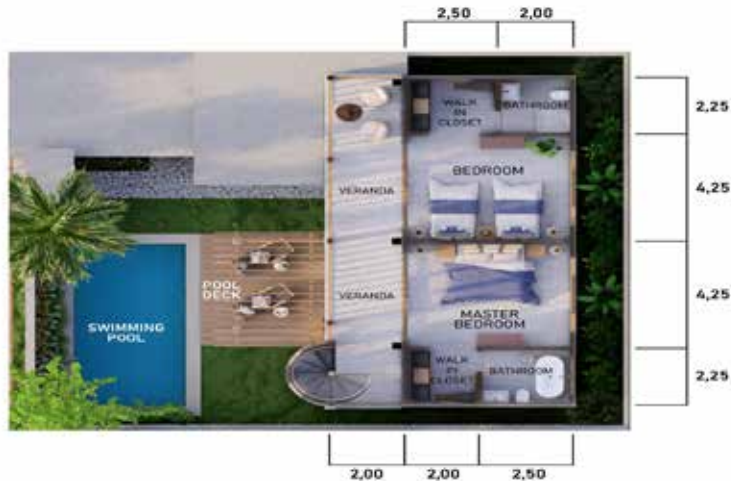
Perceel:	250 m ²
Leefruimte:	157 m ²
Slaapkamers:	3 (2 slaapkamers op de bovenste verdieping)
Badkamers:	3
Keuken:	Open keuken
Woonkamer:	Begane vloer
Zwembad:	20m ²
Pooldeck:	15m ²
Verdiepingen:	2 (eerste verdieping bereikbaar met wenteltrap)
Wasruimte:	Ja, met aansluitingen voor wasmachine
Parkeren:	Garage bij villa

OPTIES:

U kunt de standaard uitrusting van de bungalow uitbreiden met verschillende opties.

- Glaswand met deuren om veranda en keuken af te sluiten
- Duurzaamheidspakket met zonnepanelen en batterijen
- Hardhout verwerkt in moderne keuken
- Inductie ipv op gas koken in de keuken
- Inbouw apparatuur ipv opbouw en losse componenten in de keuken.

VILLA TYPE 150



- Perceel:** 250 m²
- Leefruimte:** 160 m²
- Slaapkamers:** 4 (2 slaapkamers op de bovenste verdieping)
- Badkamers:** 4
- Keuken:** Open keuken
- Zwembad:** 20m²
- Pooldeck:** 12m²
- Verdiepingen:** 2 (eerste verdieping bereikbaar met wenteltrap)
- Parkeren:** Eigen garage bij villa



OPTIES:

U kunt de standaard uitrusting van de bungalow uitbreiden met verschillende opties.

- Glaswand met deuren om veranda en keuken af te sluiten
- Duurzaamheidspakket met zonnepanelen en batterijen
- Hardhout verwerkt in moderne keuken
- Inductie ipv op gas koken in de keuken
- Inbouw apparatuur ipv opbouw en losse componenten in de keuken.
- Slaapkamer ombouwen tot woonkamer



WATERBUNGALOW

De Waterbungalows liggen direct aan het water en hebben een eigen ligplaats voor een boot tot 10 meter. Er is plaats voor 6 personen. De bungalows zijn gebouwd op een perceel van 540m² en hebben 240m² leefruimte. Er zijn drie slaapkamers, elk met eigen badkamer. De waterbungalows zijn voorzien van 4 toiletten. De keuken is van alle gemakken voorzien. In de tuin vind je een zwembad van 25,5m² met daaraan een pooldeck van 102m².

De naastgelegen garage van 25,5m² biedt plaats voor een auto of scooter die te bereiken is vanuit de villa.





WATERVILLAS

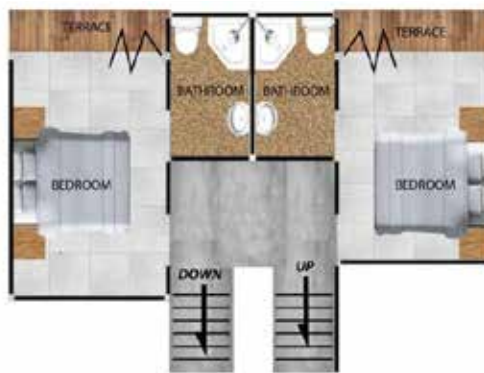
De Watervillas liggen direct aan het water en hebben een eigen boothuis voor een boot tot 10 meter. De Villas zijn gebouwd op een perceel van 250m² tot 300m² en hebben 460m² tot 600m² leefruimte. De villa beschikt over 6 woonlagen verbonden met elkaar doormiddel van trappen.

Er zijn twee tot vier slaapkamers, elk met eigen badkamer. De villa heeft twee keukens één nabij de woonkamer en de ander op het dakterras. De keukens zijn volledig uitgerust naar wens van de klant.



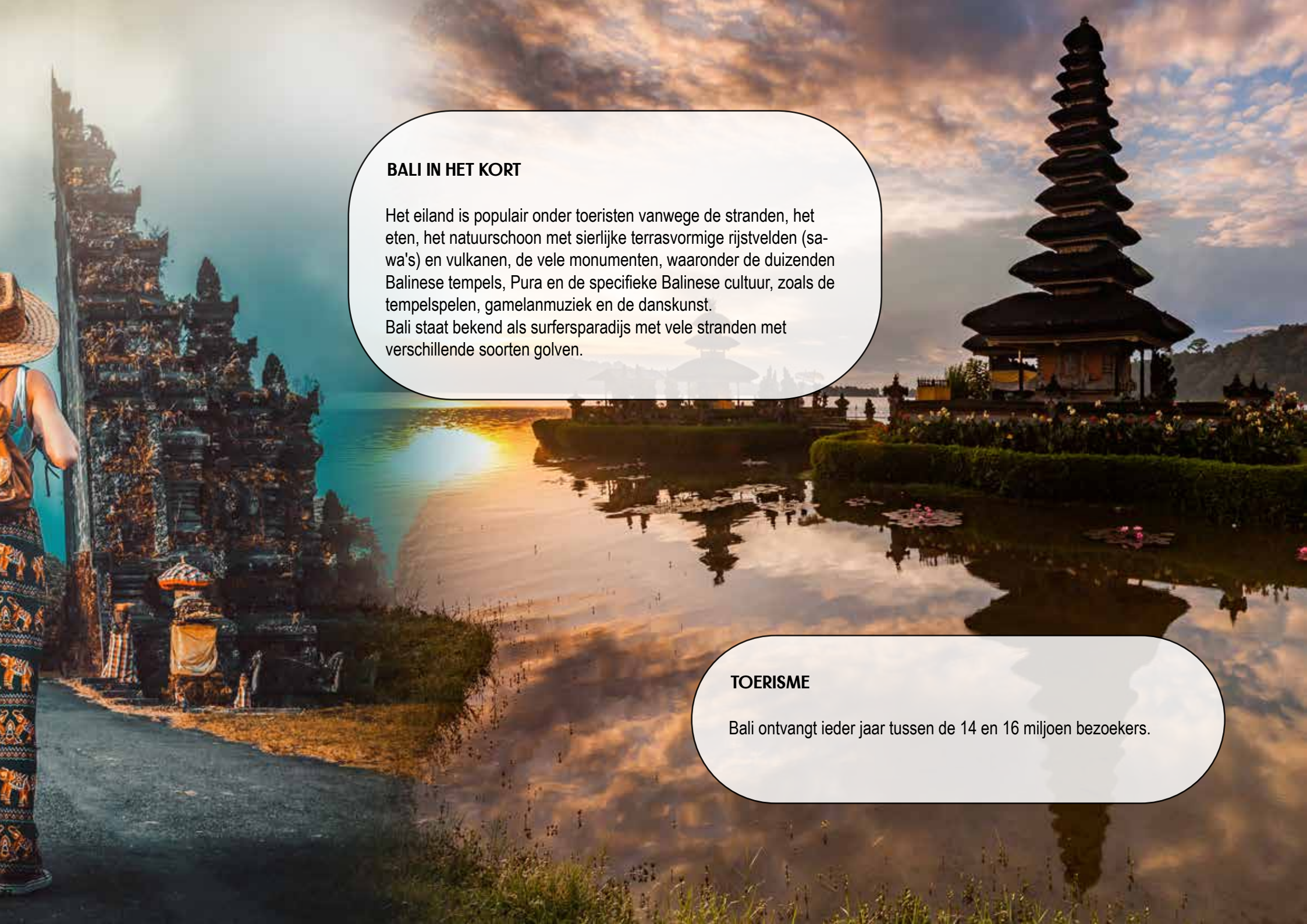
In de tuin vind je een zwembad van 42m² tot 52m² met daaraan een pooldeck van 111m² tot 192 m² waar je heerlijk kan genieten van een cocktail op één van de ligbedden.

Er is plek voor een auto of scooter in de naastgelegen eigen garage. Vanaf het dakterras heeft u een mooi vergezicht op de rivier, mangrove en de Bali Straat die grenst aan de Indische Oceaan.









BALI IN HET KORT

Het eiland is populair onder toeristen vanwege de stranden, het eten, het natuurschoon met sierlijke terrasvormige rijstvelden (sawa's) en vulkanen, de vele monumenten, waaronder de duizenden Balinese tempels, Pura en de specifieke Balinese cultuur, zoals de tempelspelen, gamelanmuziek en de danskunst.

Bali staat bekend als surfersparadijs met vele stranden met verschillende soorten golven.

TOERISME

Bali ontvangt ieder jaar tussen de 14 en 16 miljoen bezoekers.



Le Modang

RIVER VIEW RESORT BALI

HOTEL

Het hotel is gepland op het oostelijke gedeelte van het unieke resort met uitzicht op de Negara Rivier. Er zullen 46 luxe hotelkamers worden gerealiseerd. Het hotel gaat het hart van Le Modang River View Resort worden. Een zwembad, een fitnessruimte en bars en restaurants zullen allemaal te vinden zijn in het hotel.

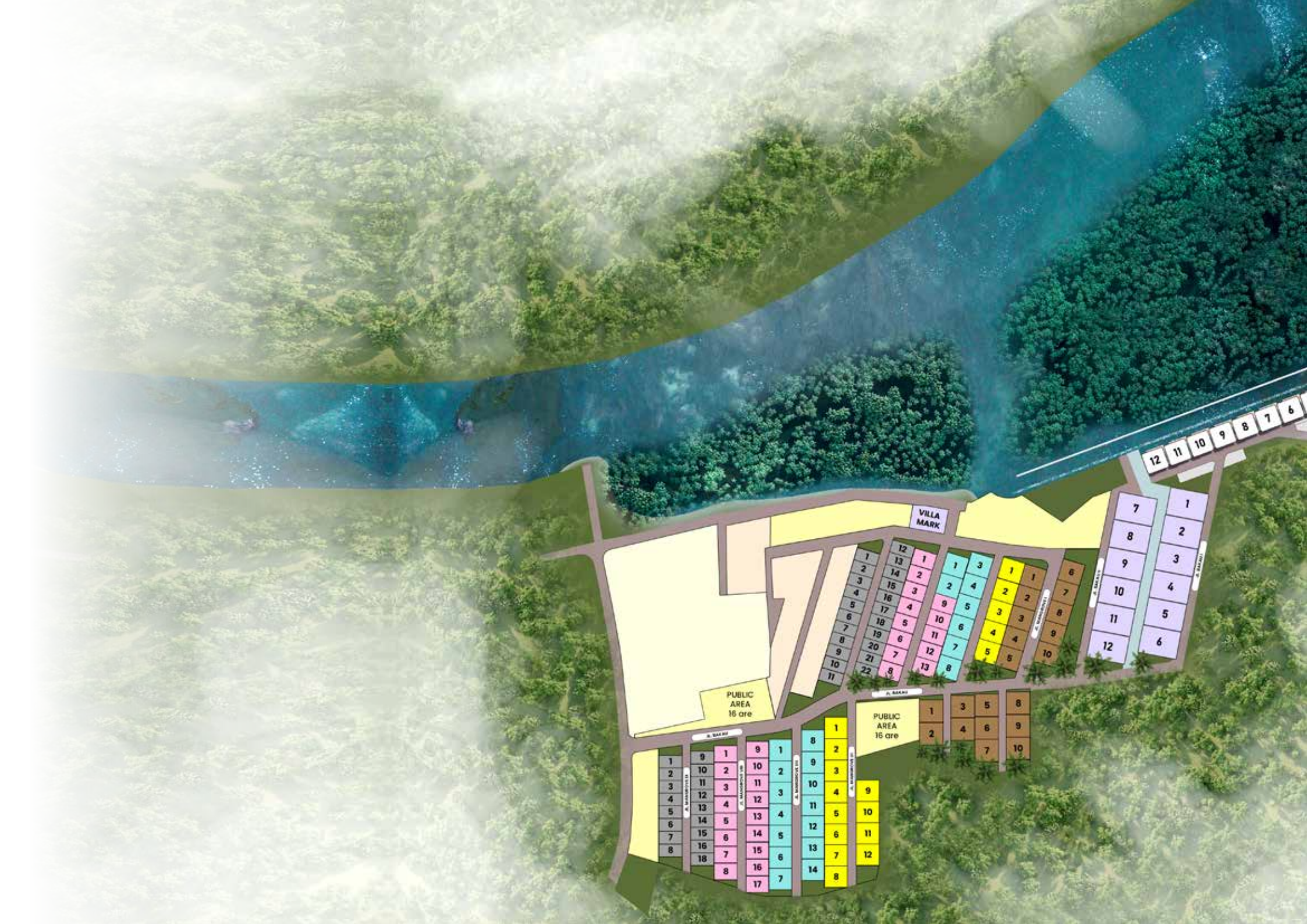
BARS & RESTAURANTS

Een breed scala aan bars en restaurants zal het resort te bieden hebben. Westers georiënteerde restaurants maar natuurlijk mag ook de Indonesische keuken niet ontbreken. Voor een ontspannen drankje kun je gebruikmaken van de rooftopbar of in één van de andere bars.

SPA & FITNESS

Verkoeling in de infinity pool bij de rooftopbar met uitzicht op de rivier en de straat van Bali en een ontspannen Balinese massage van gediplomeerd personeel, het is allemaal mogelijk. En dat in een ontspannen en luxueuze omgeving. Een volledig ingerichte fitnessruimte is beschikbaar voor de degenen die in topvorm willen blijven.





VILLA MARK

PUBLIC AREA
16 are

PUBLIC AREA
16 are

1
2
3
4
5
6
7
8

9
10
11
12
13
14
15
16
18

1
2
3
4
5
6
7
8

9
10
11
12
13
14
15
16
17

1
2
3
4
5
6
7
8

9
10
11
12
13
14

1
2
3
4
5
6
7
8
9
10
11
12

1
2
3
4
5
6
7
8
9
10

1
2
3
4
5
6
7
8
9
10
11

12
13
14
15
16
17
18
19
20
21
22

1
2
3
4
5
6
7
8
9
10
11
12
13

1
2
3
4
5
6
7
8
9
10

1
2
3
4
5
6
7
8
9
10

1
2
3
4
5
6
7
8
9
10

1
2
3
4
5
6
7
8
9
10

1
2
3
4
5
6
7
8
9
10

1
2
3
4
5
6
7
8
9
10

1
2
3
4
5
6
7
8
9
10

1
2
3
4
5
6
7
8
9
10











1
2
3
4
5
6
7
8
9
10

12 11 10 9 8 7 6



Water Villa

The Luxury of Nature

- | | | |
|--|---|---|
|  Villas Type 80 |  Water Villa Extension |  Water Villa Type 3
(4 bedroom, with Garage and Rooftop) |
|  Villas Type 60 |  Villas Type 150 |  Water Villa Type 4
(4 bedroom, without Garage and Rooftop) |
| |  Villas Type 125 |  Water Villa Type 2
(3 bedroom, with Garage, without Rooftop) |
| |  Villas Type 100 |  Water Villa Type 1
(3 bedroom, without Garage and Rooftop) |



Le Modang

RIVER VIEW RESORT BALI



Kantoor Nederland

Adres Corrie Vonkplantsoen 2
3207 WS Spijkenisse
The Netherlands

Telefoon: +31 (0)181649868 /
+31 (0)622572352

Email: info@balirealestatevillas.com

Website: www.balirealestatevillas.com

Indonesian Office

Address Jl. Nuansa Utama IX
A1 Kori Nuansa
Taman Griya

Telephone: +62 (0)361 4469946 /
+62 (0)81236149828

Email: nettia@balirealestatevillas.com

www.balirealestatevillas.com

LET OP! Aan deze brochure kunnen geen rechten worden ontleend. Genoemde maten kunnen afwijken van de werkelijkheid.

