



## VEEL NIEUWS

**T**en eerste wensen wij iedereen nog het beste voor 2012!

2011 is weer voorbij gevlogen en heeft ons weer nieuwe inzichten, contacten en werkzaamheden gegeven. Diegene die ons een beetje volgt via de nieuwsbrief of het nieuwsarchief op de website ([www.alpaca-ranch.nl/Nieuws.html](http://www.alpaca-ranch.nl/Nieuws.html)) blijft redelijk op de hoogte. We hebben niet veel tijd gehad om regelmatig een actuele nieuwsbrief te schrijven. Een paar belangrijke ontwikkelingen wil ik daarom nog even noemen.

Ten eerste de samenwerking die we zijn aangegaan met **Ambersun Alpaca's** uit Australië. Hierdoor hebben wij de mogelijkheid gebruik te maken van dek-hengsten van een uitstekende kwaliteit en een indrukwekkende stamboom. We zullen proberen steeds weer betere kwaliteit naar Meeden te halen waar- van ook u gebruik kunt maken. Daarnaast kunnen we u voorzien van hoog- waardige fokmerries uit Australië. Binnen Europa zijn we bezig een netwerk op te bouwen die met de dieren van Ambersun willen fokken en vermarkten. Uit- ruil tussen de verschillende landen geeft ons zo een grotere keuze aan merries en hengsten. Zelfs een bezoek aan Ambersun in Australië behoort tot de mo- gelijkheden. Zo is Margreet in oktober vorig jaar met een geïnteresseerde klant naar Australië gevlogen om daar eerst de nationale show in Sydney bij te wonen waarna ze een 1400 km lange rit naar Ambersun hebben gemaakt. In de dagen dat ze bij Chris en Adrienne zijn verbleven hebben ze zeker 400 dieren nauwkeurig mogen bekijken om daaruit een keuze te maken. Dat is een hele klus, maar een betere ervaring kan je je niet wensen. Voor een filmpje ga naar [www.alpaca-ranch.nl/Aus2011okt.html](http://www.alpaca-ranch.nl/Aus2011okt.html).

Verder is er in 2011 vanuit de stichting een tweede show in Nederland georga- niseerd. Vanuit de Stichting Alpacashow waren wij nauw betrokken bij het sa- menstellen van een team in noord Nederland om met elkaar weer een prachi- ge show neer te zetten. De locatie, De Sunrise-Stables in Assen, is uitermate geschikt gebleken voor een dergelijke show. We hopen dan ook dat we in de toekomst meer van dit soort evenementen voor u kunnen organiseren.

### In dit nummer:

- ◆ Australië
- ◆ Show Assen
- ◆ Darmparasieten
- ◆ Hulp in Polen
- ◆ Alpaca-Shop





erder hebben we vorig jaar voor de tweede keer een workshop "Internal Parasites" van Chuck Rademacher uit Nieuw Zeeland bijgewoond, de eerste keer was in Madrid 2010. Chuck heeft samen met zijn vrouw een alpacakudde, 200 huacaya's, vlakbij Auckland. Daarnaast hebben ze een kliniek voor zieke en herstellende alpaca's. In de jaren hebben ze duizenden mestmonsters voor zichzelf en klanten onderzocht op parasieten. Bij zieke alpaca's is het noodzakelijk om zo snel mogelijk een oorzaak te vinden. Bloedonderzoek en mestonderzoek spelen daarin een belangrijke rol.

Zeker in de natte jaargetijden zoals we die op dit moment kennen, kunnen wormen en andere darmparasieten toeslaan op je kudde en voordat je het in de gaten hebt zijn er een aantal van je dieren ernstig ziek. Er zijn verschillende oorzaken te bedenken waarom een alpaca hiervoor gevoelig is:

- stress
- verweiden of te weinig oppervlakte per dier
- grotere kuddes geeft meer besmettingsdruk
- te kort aan vitamines en mineralen in de voeding, oftewel een slechtere conditie van het dier
- recent verspeende cria's
- jonge cria's (4-12 weken) die nog niet genoeg beschermt zijn tegen alle ziektekiemen
- lacterende merries, 4-8 weken na de geboorte.

Bij zeer ernstig zieke dieren wil je zo snel mogelijk een oorzaak vinden wat niet altijd gemakkelijk is omdat de verschillende ziektebeelden vele overeenkomsten hebben. Een standaard onderzoek dat wij dan meestal aanraden is een mestonderzoek omdat we toch vaak horen dat darmparasieten de problemen veroorzaken. Er zijn verschillende laboratoria die het mestonderzoek kunnen uitvoeren. In principe moet je veearts dat ook kunnen maar niet elke dierenkliniek geeft deze service. Wij hebben goede ervaringen met het veterinaire parasitologisch laboratorium in Groesbeek, **Het Woud** ([www.wormbestrijding.nl](http://www.wormbestrijding.nl)). Zij hebben zeer snel de onderzoeksresultaten met advies klaar omdat ze het belang van het snel handelen bij zieke alpaca's inzien.

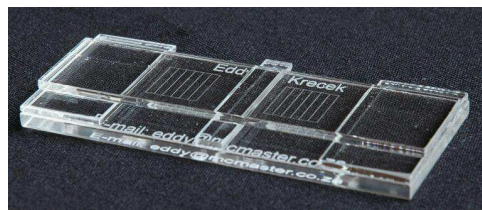
Maar het mestonderzoek is ook prima zelf uit te voeren. Bij plotseling ernstig zieke alpaca's is een snelle uitslag van groot belang. Dat was ook de reden dat we vorig jaar nogmaals contact hebben gezocht met Chuck voor o.a. meer informatie over het aan te schaffen materiaal en de methode om zelf mestmonsters te onderzoeken.

### Wat heb je nodig:

- Microscoop
- Glaasjes en dekglasjes of een McMaster slide
- Theezeefje
- Suikeroplossing
- Centrifuge
- Reageerbuisjes
- Vergelijkingsmateriaal d.m.v. foto's.

Over het gebruik van een centrifuge zijn de meningen verdeeld. Sommige onderzoekers gebruiken het niet. Vaak wordt er dan ook niets gevonden omdat sommige eitjes van darmparasieten in kameelachtigen zwaarder zijn dan die gevonden worden bij andere herkauwers. De normale onderzoeksmethoden zonder centrifuge zijn daardoor minder nauwkeurig. Zeker een *Eimeria macusaniensis* (E.mac), één van de ergste vormen van coccidiose, zal uit zich zelf moeilijk gaan drijven in de suikeroplossing. Het soortelijk gewicht van de suikeroplossing is van cruciaal belang. Een soortelijk gewicht van 1,27 is vereist om de E.mac te doen drijven. Deze suikeroplossing maken we daarom ook zelf. In combinatie met de centrifuge is het mogelijk deze soorten darmparasieten te vinden. De reden om geen centrifuge aan te schaffen is de prijs, je betaald al snel een paar honderd euro voor een nieuw apparaat.

In plaats van microscoopglasjes gebruiken wij de McMaster slide.



D.m.v. het raster op de slides kunnen we nauwkeurig het gehele oppervlakte onder de microscoop bekijken en desnoods een telling uitvoeren. Ze zijn niet goedkoop in aanschaf maar je hebt er in principe ook maar 1 nodig.

De aanschaf van een microscoop valt daarentegen mee. Een microscoop met camera is al voor rond de €100,- verkrijgbaar. Het voordeel van een camera is dat je de microscoop op een pc kunt aansluiten, de afbeeldingen kunt opslaan en desnoods versturen naar je veearts om advies te vragen voor de soortbepaling. Een aantal afbeeldingen die we zelf hebben gemaakt zijn in de kantlijn weergegeven.

Het belang van goed vergelijkingsmateriaal is een vereiste om de soortbepaling uit te voeren. Bij twijfel altijd advies vragen aan je dierenarts om de behandeling hierop af te stemmen. Heeft u vragen over het aan te schaffen materiaal, neem gerust contact met ons op.

**NB: onthoud wel dat wij geen parasitologen zijn.**



ven uw aandacht voor het volgende:

### [Collega's uit Polen zoeken tijdelijke hulp!](#)

#### **Gezocht: enthousiaste liefhebber van Alpaca's**

Wij, een echtpaar dat een kleine alpaca-fokkerij gestart is in de uitlopers van het Reuzengebergte, zijn op zoek naar iemand die ervaring heeft in het werken met Alpaca's en die gedurende 6 à 12 weken bij ons kan verblijven om onze Alpaca's halstermak te maken en te trainen voor wandelingen in onze uitgestrekte landerijen en bossen.

Door omstandigheden zijn wij niet in staat dit zelf te doen en we willen een basis hebben waar vanuit we dan verder kunnen werken. Natuurlijk hoeft je niet alles alleen te doen, maar zal er wanneer nodig hulp zijn. Voor ons is het belangrijk deze start te maken omdat we wellicht verder willen uitbreiden in deze fokkerij. Op dit moment bezitten we 10 volwassen Alpaca's en 1 jong van 2011 en in 2012 verwachten we 2 cria's.

Wat wij kunnen bieden is een kamer in ons pension met 6 dagen per week een warme maaltijd en de mogelijkheid om naast het werken met Alpaca's, indien gewenst, wat van ons te leren over paarden. Naast de alpaca-fokkerij hebben we een stoeterij met een 60-tal Tinkers waar we al jaren mee fokken. Eventuele andere emolumenten zouden we later kunnen bespreken.

Voor uitgebreide informatie kun je onze websites bezoeken.

[www.alpakas.pl](http://www.alpakas.pl) [www.jask.com](http://www.jask.com) [www.tinker.pl](http://www.tinker.pl)

Graag een reactie via email indien je interesse hebt of als je meer informatie wenst.

Angelien en Roel den Burger  
Marczów 56  
59-610 Wlen Poland  
Email: [info@jask.com](mailto:info@jask.com)



#### **Advertentie**

**Ook uw advertentie  
kan hier staan.**

Voor meer informatie klik:  
[www.alpaca-ranch.nl/Adverteren.html](http://www.alpaca-ranch.nl/Adverteren.html)



## ALPACA-SHOP

In de Alpaca-Shop hebben we weer een aantal nieuwe producten geplaatst. Naast de boeken van **Mike Safley**, nieuwe **halstertouwen plat en rond**, bieden wij nu ook een **hangsnelweger** aan voor uw pasgeboren veulens. In de eerste weken na de geboorte van een alpacaveulen is het van belang om het gewicht bij te houden. Zo kunt u nauwkeurig bekijken of het veulen goed groeit.

De hangsnelweger is ideaal om in de schuur te hangen. Met het gebruik van de cria carrier kunt u eenvoudig het gewicht van het veulen bepalen. De hangsnelweger is te verkrijgen tot 10, 25, 50 en 100kg. De onderdelen zijn ook apart verkrijgbaar.

Weeginstrument voor €25,-  
Cria carrier voor €20,-

Tijdelijk hebben we de combinatie zoals hiernaast is afgebeeld in de aanbieding voor **€37,50**.

*(zolang de voorraad strekt)*

Meer informatie is te vinden op de alpacashop.

[www.alpaca-shop.eu/hangsnelweger](http://www.alpaca-shop.eu/hangsnelweger)



### Komt u wel eens op het Forum?

Het alpacaforum groeit gestaag met kennis van fokkers, dierenartsen en belangstellenden. Graag zien we nog meer interactie tussen de gebruikers van dit forum. Plaats eens een vraag of stelling om een discussie op gang te brengen.

Bezoek het forum op: [www.forum.alpaca-ranch.nl/forum/](http://www.forum.alpaca-ranch.nl/forum/)

Gert & Margreet Joling  
Hereweg 216  
9651 AP Meeden (NL)  
Telefoon: +31 598 624650  
Mob.: 06-13473242  
E-mail: [info@alpaca-ranch.nl](mailto:info@alpaca-ranch.nl)

